

Prendas Técnicas

Ofrecemos un rango completo de prendas certificadas: ropa de protección contra el calor y la llama, ropa de protección utilizada durante el soldeo y procesos afines y ropa de protección antiestática. Las prendas ignífugo-antiestáticas son la apuesta de Velilla Confección Industrial por los productos técnicos certificados de calidad.

**NOVEDAD
2018**

PRENDAS TÉCNICAS

Mono
44

Cazadora
45

Camisa
45

Pantalón
45

Mono con cintas AV
46

Cazadora con cintas AV
47

Camisa con cintas AV
47

Pantalón con cintas AV
47

TEJIDO CON PROPIEDADES INHERENTES

Esta colección de prendas está confeccionada con tejido antiestático con propiedades inherentes de resistencia a la llama para evitar que se pierdan sus propiedades a lo largo de los ciclos de lavado.



602001

Mono ignífugo - antiestático



61

AZUL NAVY

S / M / L / XL / 2XL / 3XL

- Cierre central, con cremallera de doble cursor, oculta con tapeta
- Tapeta central con cierre de velcro
- Cuello con trabilla
- Cinturilla elástica
- Puños elásticos
- Doble costura de seguridad
- Bajos ajustables con velcro

Cinco bolsillos:

- 1 bolsillo de parche en el pecho, con tapeta y velcro
- 2 bolsillos inferiores de parche, con tapeta y velcro
- 1 bolsillo de parche en pierna derecha, con tapeta y velcro
- 1 bolsillo trasero de parche, con tapeta y velcro

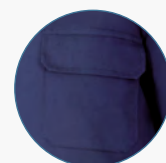
Sarga

60% modacrílica - 38% algodón - 2% antiestático
240 gr/m²

NORMAS ISO 13688:2013 / ISO 11611:2015 / ISO 11612:2015
UNE EN 61482-1-2:2015 / UNE EN 1149-1-3-5



Puño



Bolsillo



Bajos ajustables

Normativa

ISO 11612:2015

Ropa de protección contra calor y llama.



ISO 11612
Código A: Comportamiento a la propagación de la llama
Código B: Resistencia al calor convectivo
Código C: Resistencia al calor radiante
Código D: Resistencia a salpicaduras de aluminio fundido
Código E: Resistencia a salpicaduras de hierro fundido
Código F: Resistencia al calor por contacto

ISO 11611:2015

Ropa de protección para soldeo y procesos afines.



Pictograma de protección contra los riesgos de soldadura

UNE-EN 1149-1-3-5

Ropa de protección. Propiedades electroestáticas.

Parte 1: Método de ensayo para la medición de la resistividad de la superficie

Parte 3: Método de ensayo para determinar la disipación de la carga

Parte 5: Requisitos de comportamiento de material y diseño



Pictograma de protección contra electricidad estática

UNE-EN 61482-1-2:2008

Ropa de protección contra los peligros térmicos de un arco eléctrico.



Pictograma de protección térmica contra arco eléctrico

606001

Cazadora ignífuga - antiestática



61

AZUL NAVY



S / M / L / XL / 2XL / 3XL

- Cierre central con cremallera, oculta con tapeta
- Tapeta central con cierre de velcro
- Cuello con trabilla
- Cinturilla elástica lateral
- Puños elásticos
- Doble costura de seguridad
- 2 bolsillos de parche en el pecho, con tapeta y velcro



Sarga

60% modacrílica - 38% algodón - 2% antiestático / 240 gr/m²

N NORMAS ISO 13688:2013 / ISO 11611:2015 / ISO 11612:2015
UNE EN 61482-1-2:2015 / UNE EN 1149-1-3-5



605001

Camisa ignífuga - antiestática



61

AZUL NAVY



S / M / L / XL / 2XL / 3XL

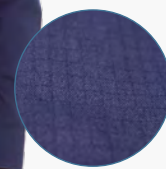
- Cierre central con botones automáticos ocultos
- Puños con cierre de velcro
- Doble costura de seguridad
- Canesú en la espalda
- 2 bolsillos de parche en el pecho, con tapeta y velcro



Sarga

60% modacrílica - 38% algodón - 2% antiestático / 190 gr/m²

N NORMAS ISO 13688:2013 / ISO 11611:2015 / ISO 11612:2015
UNE EN 1149-1-3-5



Detalle de tejido

603001

Pantalón ignífugo - antiestático



61

AZUL NAVY



S / M / L / XL / 2XL / 3XL

- Cierre central con cremallera y botón automático
- Doble costura de seguridad
- Bajos ajustables con velcro



Cuatro bolsillos:

- 2 bolsillos de vivo en costura
- 2 bolsillos traseros de parche, con tapeta y velcro



Sarga

60% modacrílica - 38% algodón - 2% antiestático / 240 gr/m²

N NORMAS ISO 13688:2013 / ISO 11611:2015 / ISO 11612:2015
UNE EN 61482-1-2:2015 / UNE EN 1149-1-3-5



602002

Mono ignífugo - antiestático

Disponibilidad bajo pedido



61

AZUL NAVY

S / M / L / XL / 2XL / 3XL

- Cierre central, con cremallera de doble cursor, oculta con tapeta
- Tapeta central con cierre de velcro
- Cuello con trabilla
- Cinturilla elástica
- Puños elásticos
- Doble costura de seguridad
- Bajos ajustables con velcro
- Cintas reflectantes en torso, mangas y bajo de las piernas

Cinco bolsillos:

- 1 bolsillo de parche en el pecho, con tapeta y velcro
- 2 bolsillos inferiores de parche, con tapeta y velcro
- 1 bolsillo de parche en pierna derecha, con tapeta y velcro
- 1 bolsillo trasero de parche, con tapeta y velcro

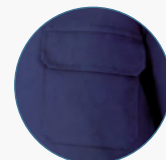
Sarga

60% modacrílica - 38% algodón - 2% antiestático / 240 gr/m²

NORMAS ISO 13688:2013 / ISO 11611:2015 / ISO 11612:2015
UNE EN 61482-1-2:2015 / UNE EN 1149-1-3-5
EN ISO 20471:2013 + A1:2016



Puño



Bolsillo



Bajos ajustables

Cintas reflectantes

Para completar el rango de prendas ignífugo - antiestáticas contamos con una personalización con cintas reflectantes de Alta Visibilidad.

Estas cintas permiten utilizar estas prendas en situaciones donde las condiciones de visibilidad del trabajador supongan un riesgo.

Las series 602001, 606001, 605001 y 603001 son prendas de catálogo y se encuentran en stock permanentemente.

606002

Cazadora ignífuga - antiestática

Disponibilidad bajo pedido



61

AZUL NAVY

S / M / L / XL / 2XL / 3XL

- Cierre central con cremallera, oculta con tapeta
- Tapeta central con cierre de velcro
- Cuello con trabilla
- Cinturilla elástica lateral
- Puños elásticos
- Doble costura de seguridad
- 2 bolsillos de parche en el pecho, con tapeta y velcro
- Cintas reflectantes en torso y mangas

Sarga

60% modacrílica - 38% algodón - 2% antiestático / 240 gr/m²

NORMAS ISO 13688:2013 / ISO 11611:2015 / ISO 11612:2015
UNE EN 61482-1-2:2015 / UNE EN 1149-1-3-5
EN ISO 20471:2013 + A1:2016*



605002

Camisa ignífuga - antiestática

Disponibilidad bajo pedido



61

AZUL NAVY

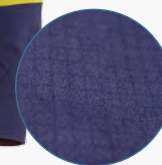
S / M / L / XL / 2XL / 3XL

- Cierre central con botones automáticos ocultos
- Puños con cierre de velcro
- Doble costura de seguridad
- Canesú en la espalda
- 2 bolsillos de parche en el pecho, con tapeta y velcro
- Cintas reflectantes en torso y mangas

Sarga

60% modacrílica - 38% algodón - 2% antiestático / 190 gr/m²

NORMAS ISO 13688:2013 / ISO 11611:2015 / ISO 11612:2015
UNE EN 1149-1-3-5 / EN ISO 20471:2013 + A1:2016*



Detalle de tejido

603002

Pantalón ignífuga - antiestático

Disponibilidad bajo pedido



61

AZUL NAVY

S / M / L / XL / 2XL / 3XL

- Cierre central con cremallera y botón automático
- Doble costura de seguridad
- Bajos ajustables con velcro

Cuatro bolsillos:

- 2 bolsillos de vivo en costura
- 2 bolsillos traseros de parche, con tapeta y velcro
- Cintas reflectantes en el bajo de las piernas

Sarga

60% modacrílica - 38% algodón - 2% antiestático / 240 gr/m²

NORMAS ISO 13688:2013 / ISO 11611:2015 / ISO 11612:2015
UNE EN 61482-1-2:2015 / UNE EN 1149-1-3-5
EN ISO 20471:2013 + A1:2016*



* Para que estas prendas cumplan con la normativa, deben usarse de forma combinada: Pantalón + Camisa o Pantalón + Cazadora.