



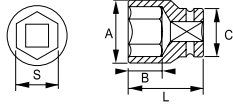
**IRIMO**

4. VASOS

Vasos 1/4"

VASOS 1/4" HEX

1/4"  
6.3 mm



Perfil NPP hace que la superficie de apoyo sea en el lateral, no en las esquinas



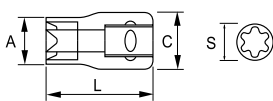
- Vasos en milímetros, diseño hexagonal
- Acero aleado Cromo Vanadio
- Acabado cromado brillante
- Perfil NPP
- DIN3120, DIN3124

R	S	A	B	C	L	g	
	S mm	A mm	B mm	C mm	L mm		
101-04-1	5	4	6,9	9,0	12,0	25,0	11
101-045-1	5	4,5	7,5	9,0	12,0	25,0	11
101-05-1	5	5	8,2	9,0	12,0	25,0	11
101-055-1	5	5,5	8,8	9,0	12,0	25,0	12
101-06-1	5	6	9,4	9,0	12,0	25,0	11
101-07-1	5	7	11,0	9,0	12,0	25,0	13
101-08-1	5	8	12,0	12,0	12,0	25,0	13
101-09-1	5	9	13,0	12,0	13,0	25,0	15
101-10-1	5	10	14,0	12,0	12,6	25,0	21
101-11-1	5	11	16,0	12,0	14,0	25,0	24
101-12-1	5	12	17,0	12,0	14,8	25,0	26
101-13-1	5	13	18,0	12,0	15,8	25,0	28
101-14-1	5	14	20,0	12,0	17,4	25,0	39

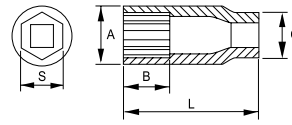
- Vasos en pulgadas, diseño hexagonal

R	S	A	B	C	L	g	
	S mm	A mm	B mm	C mm	L mm		
101A-05-1	5	5/32"	6,9	8,5	12,0	25,0	10
101A-06-1	5	3/16"	7,5	8,5	12,0	25,0	10
101A-07-1	5	7/32"	8,8	9,5	12,0	25,0	11
101A-08-1	5	1/4"	9,4	9,5	12,0	25,0	11
101A-09-1	5	9/32"	11,0	10,5	12,0	25,0	13
101A-10-1	5	5/16"	12,0	10,5	12,0	25,0	12
101A-11-1	5	11/32"	13,0	10,5	12,0	25,0	14
101A-12-1	5	3/8"	14,0	10,5	12,6	25,0	18
101A-14-1	5	7/16"	16,0	11,5	14,0	25,0	23
101A-16-1	5	1/2"	18,0	11,5	15,8	25,0	29
101A-18-1	5	9/16"	20,0	11,5	17,4	25,0	37

VASOS 1/4" TORX®



VASOS 1/4" HEX, SERIE LARGA



Perfil NPP hace que la superficie de apoyo sea en el lateral, no en las esquinas



- Vasos en milímetros, diseño hexagonal
- Acero aleado Cromo Vanadio
- Acabado cromado brillante
- Perfil NPP
- DIN3120

R	S	A	B	C	L	g	
	S mm	A mm	B mm	C mm	L mm		
103-04-1	5	4	6,9	12,0	12,0	50,0	21
103-045-1	5	4,5	7,5	12,0	12,0	50,0	20
103-05-1	5	5	8,2	12,0	12,0	50,0	21
103-055-1	5	5,5	8,8	12,0	12,0	50,0	22
103-06-1	5	6	9,4	12,0	12,0	50,0	22
103-07-1	5	7	11,0	24,0	12,0	50,0	26
103-08-1	5	8	12,0	24,0	10,9	50,0	29
103-09-1	5	9	13,0	24,0	11,6	50,0	30
103-10-1	5	10	14,0	24,0	13,0	50,0	39
103-11-1	5	11	16,0	24,0	14,2	50,0	44
103-12-1	5	12	17,0	24,0	15,0	50,0	49
103-13-1	5	13	18,0	24,0	16,0	50,0	55
103-14-1	5	14	20,0	24,0	17,0	50,0	65

- Vasos en pulgadas, diseño hexagonal

R	S	A	B	C	L	g	
	S mm	A mm	B mm	C mm	L mm		
103A-06-1	5	3/16"	8,2	12,0	12,0	50,0	21
103A-08-1	5	1/4"	9,7	12,0	12,0	50,0	22
103A-09-1	5	9/32"	11,2	24,0	12,0	50,0	26
103A-10-1	5	5/16"	12,0	24,0	12,0	50,0	29
103A-11-1	5	11/32"	13,0	24,0	12,0	50,0	30
103A-12-1	5	3/8"	13,7	24,0	12,0	50,0	39
103A-14-1	5	7/16"	16,1	24,0	14,2	50,0	44
103A-16-1	5	1/2"	18,0	24,0	16,0	50,0	55

- Acero aleado Cromo Vanadio
- Acabado cromado brillante
- DIN3120

R	S	A	B	L	g		
	S mm	A mm	B mm	L mm			
106-04-1	5	E-4	3,8	6,0	12,0	25,0	10
106-05-1	5	E-5	4,7	7,0	12,0	25,0	11
106-06-1	5	E-6	5,7	8,0	12,0	25,0	11
106-07-1	5	E-7	6,2	8,6	12,0	25,0	11
106-08-1	5	E-8	7,5	10,3	12,0	25,0	12
106-10-1	5	E-10	9,4	12,3	13,0	25,0	21

# Vasos con punta 1/4"

## PUNTA PLANA



- Punta fabricada con acero especial S2
- DIN3120

Q	📦	⓪	A mm	B mm	L mm	g
107-0840-1	5	0,8 x 4	11,8	20,0	37,5	15
107-1055-1	5	1 x 5,5	11,8	20,0	37,5	15
107-1280-1	5	1,2 x 8	11,8	20,0	37,5	16

## PUNTA PHILLIPS



- Punta fabricada con acero especial S2
- DIN3120

Q	📦	⊕	A mm	B mm	L mm	g
107-PH1-1	5	PH-1	11,8	20,0	37,5	15
107-PH2-1	5	PH-2	11,8	20,0	37,5	15
107-PH3-1	5	PH-3	11,8	20,0	37,5	16

## PUNTA POZIDRIV



- Punta fabricada con acero especial S2
- DIN3120

Q	📦	⊕	A mm	B mm	L mm	g
107-PZ1-1	5	PZ-1	11,8	20,0	37,5	15
107-PZ2-1	5	PZ-2	11,8	20,0	37,5	15
107-PZ3-1	5	PZ-3	11,8	20,0	37,5	16

## PUNTA HEX



- Punta fabricada con acero especial S2
- DIN3120

Q	📦	⓪	A mm	B mm	L mm	g
107-H3-1	5	3	11,8	20,0	37,5	15
107-H4-1	5	4	11,8	20,0	37,5	15
107-H5-1	5	5	11,8	20,0	37,5	16
107-H6-1	5	6	11,8	20,0	37,5	17
107-H8-1	5	8	11,8	20,0	37,5	19

Q	📦	⓪	A mm	B mm	L mm	g
107A-4-1	5	1/8"	11,8	20,0	37,5	15
107A-5-1	5	5/32"	11,8	20,0	37,5	15
107A-6-1	5	3/16"	11,8	20,0	37,5	16
107A-7-1	5	7/32"	11,8	20,0	37,5	17

## PUNTA TORX®



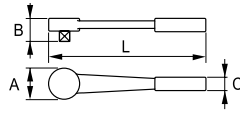
- Punta fabricada con acero especial S2
- DIN3120

Q	📦	⊕	S mm	A mm	C mm	L mm	g
107-T08-1	5	T8	2,3	11,8	20,0	37,5	15
107-T09-1	5	T9	2,5	11,8	20,0	37,5	15
107-T10-1	5	T10	2,7	11,8	20,0	37,5	15
107-T15-1	5	T15	3,3	11,8	20,0	37,5	15
107-T20-1	5	T20	3,8	11,8	20,0	37,5	15
107-T25-1	5	T25	4,4	11,8	20,0	37,5	15
107-T27-1	5	T27	5,0	11,8	20,0	37,5	16
107-T30-1	5	T30	5,5	11,8	20,0	37,5	16
107-T40-1	5	T40	6,6	11,8	20,0	37,5	16



Accesorios 1/4"

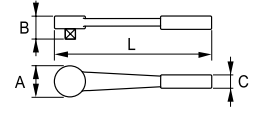
CARRACA TIPO PERA



- 72 dientes / Ángulo de acción 5°
- Acabado cromado brillante
- Botón de rápida liberación
- Mango bicomponente
- DIN3120
- DIN3122

Q	📦	A mm	B mm	C mm	L mm	g
105-70-1	5	28	25	23	152	151

CARRACA REDONDA



- 72 dientes / Ángulo de acción 5°
- Acabado cromado brillante
- DIN 3122/3120
- ISO 3315
- UNE 16512

Q	📦	A mm	B mm	C mm	L mm	g
105501	1	25	23	21	122	150

EXPOSITOR DE 12 CARRACAS CON CARRACAS DE 1/4"



- Carraca reversible
- 72 dientes / 5° de acción
- Acero de aleación de cromo vanadio
- Acabado cromado brillante
- Botón de rápida liberación
- Mango bicomponente
- Empuñadura acolchada de goma
- DIN3122, DIN3120
- Utilice el código 105-70-1 para hacer pedidos de carracas individuales

Q	📦	pzs.	📦	g
105-70-12DISP	1	12	160x145x130	1.970

JUEGO DE 1/4" CARRACA + 11 VASOS



- Juego de vasos 1/4", 13 piezas
- Vasos hexagonales, mm
- Acabado cromado brillante
- DIN3120, DIN3124, DIN3122
- Caja expositora con 12 juegos

Q	📦	pzs.	📦	g
109-13-4	8	12	254x70x30	460

101	🌀	📏	4, 5, 6, 7, 8, 9, 10, 11, 12, 13, 14 mm
105-70-1	🔧		152 mm
105-24-1	🔧		100 mm

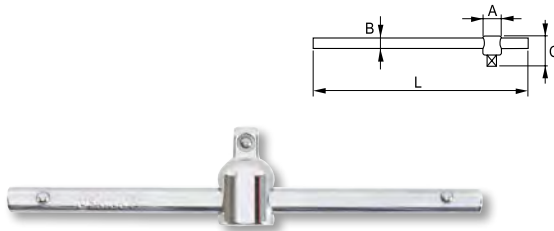
### ALARGADERAS



- DIN3120
- DIN3122

R	Icon	A mm	B mm	L mm	g	
105-22-1		5	8.1	12.2	50	20
105-24-1		5	8.1	12.2	100	38
105-26-1		5	8.1	12.2	150	65

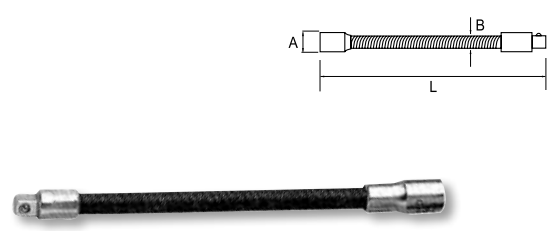
### MANGO CORREDIZO EN T



- DIN3120
- DIN3122

R	Icon	A mm	B mm	C mm	L mm	g	
105-42-1		5	13,5	6,0	24	115	45

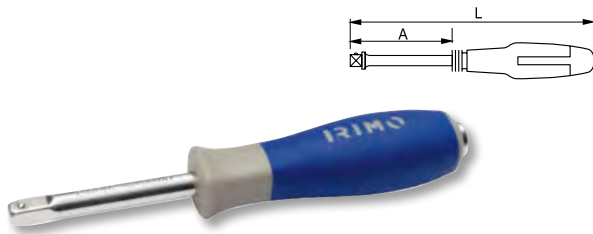
### ALARGADERA FLEXIBLE



- DIN3120

R	Icon	A mm	B mm	L mm	g	
105-28-1		5	12,5	8	148	57

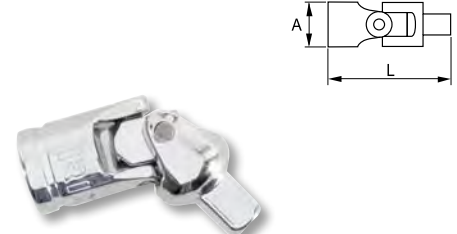
### MANGO CUADRADO MACHO



- DIN3120

R	Icon	A mm	L mm	□	□	g	
105-50-1		5	61	150	1/4"	1/4"	88

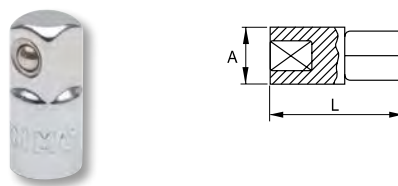
### ARTICULACIÓN UNIVERSAL



- DIN3120
- DIN3122

R	Icon	A mm	L mm	g	
105-40-1		5	13,8	38,0	27

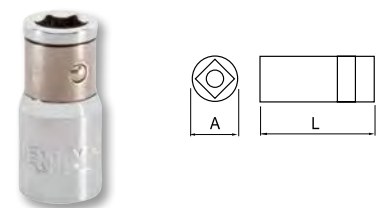
### AMPLIADOR



- Aumentador de 1/4" a 3/8"
- DIN3120
- DIN3122

R	Icon	A mm	L mm	g	
105-46-1		5	12,0	26,0	31

### VASO PORTA PUNTAS 1/4"



- Hembra cuadrado 1/4" a hembra hex 1/4"
- DIN3120

R	Icon	A mm	L mm	g	
105-48-1		5	11,9	25,0	12



## Juego vasos 1/4"

### JUEGO DE VASOS Y PUNTAS DE 1/4", 23 piezas

1/4"  
6,3 mm



Perfil NPP hace que la superficie de apoyo sea en el lateral, no en las esquinas



- 23 vasos de 1/4" y conjunto de puntas DIN3120 y DIN3124
- Par de carraca según DIN3122
- Carraca especial hexagonal de 1/4"; Reversible; 60 dientes; L = 90 mm
- Mango de carraca bi-material
- Caja de plástico ABS
- Incluye clip para el cinturón
- La carraca se vende como repuesto: SP121

109-23-4	1	23	110x75x45	340
101			6, 7, 8, 10, 11, 13 mm	
475-PH			1/4" PH-1, PH-2	
475-PZ			1/4" PZ-1, PZ-2	
475-			1/4" SL 4, 6 mm	
475-H			1/4" Hex 3, 4, 5, 6 mm	
475-T			1/4" TORX® T10, 15, 20, 25, 30	
475A-25-1			Adaptor 1/4" - 25 mm	
SP121			Ratchet, 90 mm	

### JUEGO VASOS 1/4", 35 piezas

1/4"  
6,3 mm



Perfil NPP hace que la superficie de apoyo sea en el lateral, no en las esquinas



### JUEGO VASOS 1/4", 19 piezas



- Vasos Hex mm
- Acero aleado Cromo Vanadio
- Acabado cromado brillante
- DIN3120, DIN3124 y DIN3122
- Caja fabricada en polietileno de alta densidad y resistente

109-19-4	10	19	260x185x55	1100
101			4, 4.5, 5, 5.5, 6, 7, 8, 9, 10, 11, 12, 13, 14 mm	
105-70-1			105-50-1	
105-42-1			105-40-1	
105-22-1 2"			105-26-1 6"	

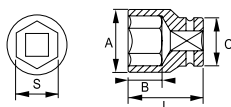
- Juego vasos 35 piezas
- Vasos Hex mm
- Acabado cromado brillante
- DIN3120, DIN3124 y DIN3122
- Caja fabricada en polietileno de alta densidad y resistente

109-35-4	1	35	250x170x60	1.200
101			4, 4.5, 5, 5.5, 6, 7, 8, 9, 10, 11, 12, 13 mm	
040			1.5, 2, 2.5 mm	
475-PH			1/4" PH-1, PH-2, PH-3	
475-PZ			1/4" PZ-1, PZ-2, PZ-3	
475-			1/4" SL 3, 4, 5.5 mm	
475-H			1/4" Hex 3, 4, 5, 6 mm	
105-70-1			105-50-1	
105-42-1			105-48-1 1/4" - 1/4"	
105-22-1 2"			105-24-1 4"	

## Vasos 3/8"

### VASOS 3/8" HEX

3/8"  
10 mm

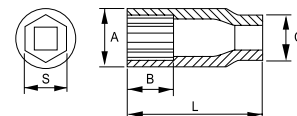


Perfil NPP hace que la superficie de apoyo sea en el lateral, no en las esquinas

- Vasos en milímetros, diseño hexagonal
- Acero aleado Cromo Vanadio
- Acabado cromado brillante
- Perfil NPP
- DIN3120, DIN3124

R	Icon	S	A	B	C	L	g
		mm	mm	mm	mm	mm	
112-06-1	5	6	10,5	9,0	17,0	28,0	21
112-07-1	5	7	11,0	9,0	17,0	28,0	24
112-08-1	5	8	12,2	9,0	17,0	28,0	27
112-09-1	5	9	13,5	9,0	17,0	28,0	26
112-10-1	5	10	14,7	9,0	17,0	28,0	24
112-11-1	5	11	16,0	9,0	17,0	28,0	26
112-12-1	5	12	18,0	15,0	17,0	28,0	24
112-13-1	5	13	19,0	15,0	17,0	28,0	29
112-14-1	5	14	20,0	15,0	17,7	28,0	38
112-15-1	5	15	22,0	15,0	17,9	28,0	40
112-16-1	5	16	22,0	15,0	17,9	28,0	46
112-17-1	5	17	24,0	15,0	18,8	30,0	56
112-18-1	5	18	26,0	15,0	19,8	30,0	75
112-19-1	5	19	26,0	15,0	20,7	30,0	66
112-20-1	5	20	28,0	15,0	21,8	30,0	88
112-21-1	5	21	28,0	15,0	21,8	30,0	84
112-22-1	5	22	30,0	15,0	22,8	32,0	104

### VASOS 3/8" HEX, SERIE LARGA



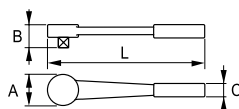
Perfil NPP hace que la superficie de apoyo sea en el lateral, no en las esquinas

- Vasos en milímetros, diseño hexagonal
- Acero aleado Cromo Vanadio
- Acabado cromado brillante
- Perfil NPP
- DIN3120

R	Icon	S	A	B	C	L	g
		mm	mm	mm	mm	mm	
113-07-1	5	7	11,0	16,0	17,0	64,0	45
113-08-1	5	8	12,2	16,0	17,0	64,0	49
113-09-1	5	9	13,5	16,0	17,0	64,0	53
113-10-1	5	10	14,7	16,0	17,0	64,0	60
113-11-1	5	11	17,0	29,0	16,0	64,0	61
113-12-1	5	12	18,0	29,0	17,2	64,0	63
113-13-1	5	13	19,0	29,0	16,8	64,0	75
113-14-1	5	14	20,0	29,0	17,8	64,0	81
113-16-1	5	16	22,0	29,0	18,0	64,0	98
113-17-1	5	17	24,0	29,0	18,9	64,0	123
113-19-1	5	19	26,0	29,0	20,8	64,0	145

## Accesorios 3/8"

### CARRACA TIPO PERA

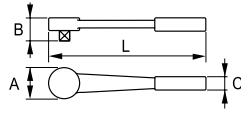


- 72 dientes / Ángulo de acción 5°
- Acabado cromado brillante
- Botón de rápida liberación
- Mango bicomponente
- DIN3120
- DIN3122

R	Icon	A	B	C	L	g
		mm	mm	mm	mm	
115-70-1	5	33	33	32	202	341

Accesorios 3/8"

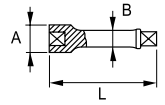
CARRACA REDONDA



- 72 dientes / Ángulo de acción 5°
- Acabado cromado brillante
- DIN 3122/3120
- ISO 3315
- UNE 16512

R	Icon	A mm	B mm	C mm	L mm	g
115501	1	29	30	24	197	230

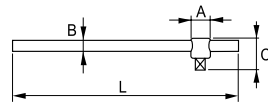
ALARGADERAS



- DIN3120
- DIN3122

R	Icon	A mm	B mm	L mm	g
115-20-1	5	17,0	12,1	75	125
115-22-1	5	17,0	12,1	150	138
115-24-1	5	17,0	12,1	250	232

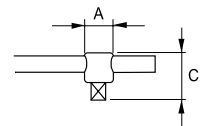
MANGO CORREDIZO EN T



- DIN3120
- DIN3122

R	Icon	A mm	B mm	C mm	L mm	g
115-42-1	5	17,5	8,5	35	152	114

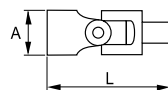
CABEZA MANGO CORREDIZO



- DIN3120

R	Icon	A mm	C mm	g
115-43-1	5	24,0	40,5	30

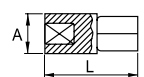
ARTICULACIÓN UNIVERSAL



- DIN3120
- DIN3122

R	Icon	A mm	L mm	g
115-40-1	5	17,8	59,0	61

REDUCTOR

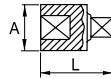


- Adaptador reductor 3/8" a 1/4"
- DIN3120

R	Icon	A mm	L mm	g
115-46-1	5	16,0	25,0	17



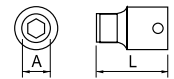
AMPLIADOR



- Aumentador de 3/8" a 1/2"
- DIN3120

R	Icono	A mm	L mm	g
115-44-1	5	18,0	35,5	45

VASO PORTA PUNTAS



- Hembra cuadrado 3/8" a hembra hex 5/16"
- DIN3120

R	Icono	5/16"	A mm	L mm	g
115-48-1	5	5/16"	15,4	28,0	24

## Juego vasos 3/8"

JUEGO VASOS 3/8", 18 piezas

3/8"  
10 mm



Perfil NPP hace que la superficie de apoyo sea en el lateral, no en las esquinas

- Juego vasos 18 piezas
- Vasos Hex mm
- Acabado cromado brillante
- DIN3120, DIN3124 y DIN3122
- Caja fabricada en polietileno de alta densidad y resistente

R	Icono	pzs.	320x250x75	g
119-18-4	1	18	320x250x75	3250

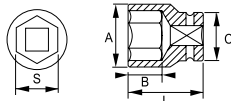
112			7, 8, 10, 11, 12, 13, 14, 15, 16, 17, 19, 21, 22 mm
115-70-1			202 mm
115-22-1			150 mm
115-20-1			75 mm
115-40-1			59 mm
115-43-1			40.5 mm

- 1
- 2
- 3
- 4
- 5
- 6
- 7
- 8
- 9
- 10
- 11
- 12

Vasos 1/2"

VASOS 1/2" HEX

1/2" 12.5 mm

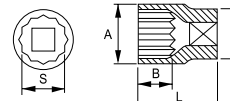


Perfil NPP hace que la superficie de apoyo sea en el lateral, no en las esquinas

- Vasos en milímetros, diseño hexagonal
- Acero aleado Cromo Vanadio
- Acabado cromado brillante
- Perfil NPP
- DIN3120, DIN3124

VASOS 1/2" BIHEX

1/2" 12.5 mm



Perfil NPP hace que la superficie de apoyo sea en el lateral, no en las esquinas

- Vasos en milímetros, diseño bi-hexagonal
- Acero aleado Cromo Vanadio
- Acabado cromado brillante
- Perfil NPP
- DIN3120, DIN3124

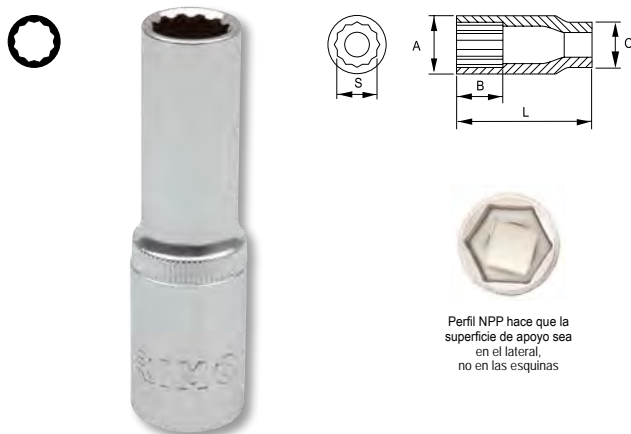
R	Icon	S mm	A mm	B mm	C mm	L mm	g
121-08-1	5	8	14,8	13,0	22,0	38,0	50
121-09-1	5	9	15,3	13,0	22,0	38,0	48
121-10-1	5	10	15,3	13,0	22,0	38,0	49
121-11-1	5	11	16,5	13,0	22,0	38,0	50
121-12-1	5	12	17,8	13,0	22,0	38,0	52
121-13-1	5	13	19,0	13,0	22,0	38,0	54
121-14-1	5	14	20,3	13,0	22,0	38,0	56
121-15-1	5	15	22,0	17,8	20,5	38,0	57
121-16-1	5	16	22,0	17,8	20,5	38,0	71
121-17-1	5	17	24,0	17,8	21,9	38,0	72
121-18-1	5	18	25,0	17,8	22,9	38,0	90
121-19-1	5	19	26,0	17,8	22,9	38,0	84
121-20-1	5	20	28,0	17,8	23,9	38,0	87
121-21-1	5	21	28,0	17,8	23,9	38,0	95
121-22-1	5	22	30,0	17,8	26,1	38,0	97
121-23-1	5	23	32,0	17,8	28,1	38,0	103
121-24-1	5	24	32,0	17,8	28,1	38,0	109
121-25-1	5	25	34,0	17,8	29,1	40,0	146
121-26-1	5	26	34,0	17,8	29,1	42,0	192
121-27-1	5	27	36,0	17,8	30,1	42,0	211
121-28-1	5	28	38,0	17,8	32,1	42,0	212
121-30-1	5	30	40,0	17,8	34,1	44,0	214
121-32-1	5	32	42,0	17,8	36,1	44,0	217

R	Icon	S mm	A mm	B mm	C mm	L mm	g
122-08-1	5	8	14,8	13,0	22,0	38,0	50
122-09-1	5	9	15,3	13,0	22,0	38,0	48
122-10-1	5	10	15,3	13,0	22,0	38,0	49
122-11-1	5	11	16,5	13,0	22,0	38,0	50
122-12-1	5	12	17,8	13,0	22,0	38,0	52
122-13-1	5	13	19,0	13,0	22,0	38,0	54
122-14-1	5	14	20,3	13,0	22,0	38,0	56
122-15-1	5	15	22,0	17,8	20,5	38,0	57
122-16-1	5	16	22,0	17,8	20,5	38,0	71
122-17-1	5	17	24,0	17,8	21,9	38,0	72
122-18-1	5	18	25,0	17,8	22,9	38,0	90
122-19-1	5	19	26,0	17,8	22,9	38,0	84
122-20-1	5	20	28,0	17,8	23,9	38,0	87
122-21-1	5	21	28,0	17,8	23,9	38,0	95
122-22-1	5	22	30,0	17,8	26,1	38,0	97
122-23-1	5	23	32,0	17,8	28,1	38,0	103
122-24-1	5	24	32,0	17,8	28,1	38,0	109
122-27-1	5	27	36,0	17,8	30,1	42,0	211
122-30-1	5	30	40,0	17,8	34,1	44,0	214
122-32-1	5	32	42,0	17,8	36,1	44,0	217

- Vasos en pulgadas, diseño bi-hexagonal

R	Icon	S	A mm	B mm	C mm	L mm	g
122A-10-1	5	5/16"	14,8	13,0	22,0	38,0	50
122A-11-1	5	11/32"	15,3	13,0	22,0	38,0	48
122A-12-1	5	3/8"	15,5	13,0	22,0	38,0	45
122A-14-1	5	7/16"	16,7	13,0	22,0	38,0	49
122A-16-1	5	1/2"	19,2	13,0	22,0	38,0	54
122A-18-1	5	9/16"	20,5	13,0	22,0	38,0	55
122A-20-1	5	5/8"	22,0	17,8	20,6	38,0	69
122A-22-1	5	11/16"	24,0	17,8	21,9	38,0	71
122A-24-1	5	3/4"	26,0	17,8	22,9	38,0	75
122A-26-1	5	13/16"	28,0	17,8	23,9	38,0	76
122A-28-1	5	7/8"	30,0	17,8	26,1	38,0	88
122A-30-1	5	15/16"	32,0	17,8	28,1	38,0	104
122A-34-1	5	1.1/16"	36,0	17,8	30,1	42,0	141
122A-38-1	5	1.3/16"	40,0	17,8	34,1	44,0	214
122A-40-1	5	1.1/4"	42,0	17,8	36,1	44,0	233

VASOS 1/2" BIHEX, SERIE LARGA



Perfil NPP hace que la superficie de apoyo sea en el lateral, no en las esquinas

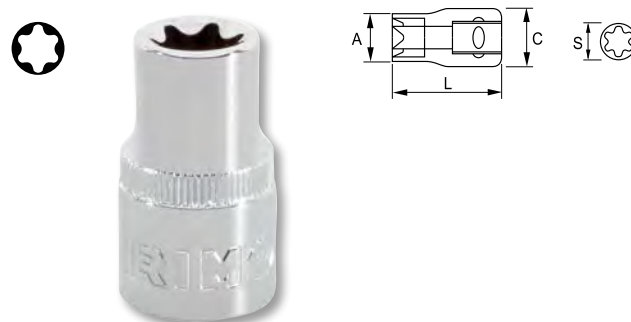
- Vasos en milímetros, diseño bi-hexagonal
- Acero aleado Cromo Vanadio
- Acabado cromado brillante
- Perfil NPP
- DIN3120, DIN3124

R	Icon	S	A	B	C	L	g
		mm	mm	mm	mm	mm	
124-10-1	5	10	15,3	27,0	22,0	78,0	78
124-11-1	5	11	16,5	27,0	22,0	78,0	86
124-12-1	5	12	17,8	27,0	22,0	78,0	103
124-13-1	5	13	19,0	27,0	22,0	78,0	108
124-14-1	5	14	20,3	27,0	22,0	78,0	109
124-15-1	5	15	22,0	31,0	22,0	78,0	113
124-16-1	5	16	22,0	31,0	22,0	78,0	115
124-17-1	5	17	24,0	31,0	22,0	78,0	123
124-18-1	5	18	25,0	31,0	22,8	78,0	149
124-19-1	5	19	26,0	31,0	22,8	78,0	135
124-21-1	5	21	28,0	31,0	23,8	78,0	151
124-22-1	5	22	30,0	31,0	26,0	78,0	190
124-24-1	5	24	32,0	31,0	28,0	78,0	220
124-27-1	5	27	36,0	31,0	30,0	78,0	250
124-30-1	5	30	40,0	31,0	34,0	78,0	341
124-32-1	5	32	42,0	31,0	36,0	78,0	382

- Vasos en pulgadas, diseño bi-hexagonal

R	Icon	S	A	B	C	L	g
			mm	mm	mm	mm	
124A-18-1	5	9/16"	22,0	31,0	22,0	78,0	113
124A-20-1	5	5/8"	22,0	31,0	22,0	78,0	115
124A-22-1	5	11/16"	25,0	31,0	22,8	78,0	149
124A-24-1	5	3/4"	26,0	31,0	22,8	78,0	135
124A-26-1	5	13/16"	28,0	31,0	23,8	78,0	151

VASOS 1/2" TORX®



- DIN3120

R	Icon	Icon	S	A	C	L	g
			mm	mm	mm	mm	
126-10-1	5	E-10	9,4	14,7	22,0	38,0	55
126-11-1	5	E-11	10,0	15,2	22,0	38,0	53
126-12-1	5	E-12	11,1	16,0	22,0	38,0	57
126-14-1	5	E-14	12,9	17,0	22,0	38,0	59
126-16-1	5	E-16	14,7	22,0	20,1	38,0	65
126-18-1	5	E-18	16,6	24,0	21,8	38,0	77
126-20-1	5	E-20	18,4	24,0	21,8	38,0	73
126-24-1	5	E-24	22,1	28,0	23,8	38,0	110



# Vasos con punta 1/2"

## PUNTA HEX

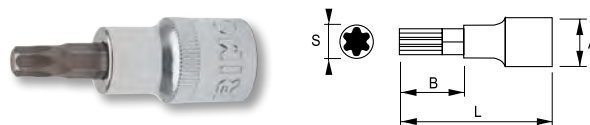


- DIN3120
- ISO 1174

R	Icon	Icon	A mm	B mm	L mm	g
180-04-1	5	4	21,8	22	60	70
180-05-1	5	5	21,8	22	60	71
180-06-1	5	6	21,8	22	60	72
180-07-1	5	7	21,8	22	60	72
180-08-1	5	8	21,8	22	60	73
180-10-1	5	10	21,8	22	60	81
180-12-1	5	12	21,8	22	60	89
180-14-1	5	14	21,8	22	60	96
180-17-1	5	17	23,8	22	60	100

R	Icon	Icon	A mm	B mm	L mm	g
180-05X-1	5	5	21,8	62	100	89
180-06X-1	5	6	21,8	62	100	90
180-07X-1	5	7	21,8	62	100	91
180-08X-1	5	8	21,8	62	100	91
180-10X-1	5	10	21,8	62	100	109
180-12X-1	5	12	21,8	62	100	130

## PUNTA TORX®



- DIN3120
- ISO 1174

R	Icon	Icon	S mm	A mm	B mm	L mm	g
183-20-1	5	T20	3,84	21,8	22	60	69
183-25-1	5	T25	4,40	21,8	22	60	69
183-27-1	5	T27	4,96	21,8	22	60	70
183-30-1	5	T30	5,49	21,8	22	60	70
183-40-1	5	T40	6,60	21,8	22	60	70
183-45-1	5	T45	7,77	21,8	22	60	70
183-50-1	5	T50	8,79	21,8	22	60	71
183-55-1	5	T55	11,17	21,8	22	60	76
183-60-1	5	T60	13,20	21,8	22	60	81

R	Icon	Icon	S mm	A mm	B mm	L mm	g
183-40X-1	5	T40	6,60	21,8	82	120	95
183-45X-1	5	T45	7,77	21,8	82	120	96
183-50X-1	5	T50	8,79	21,8	82	120	98
183-55X-1	5	T55	11,17	21,8	102	140	117

## JUEGO 9 VASOS CON PUNTA 1/2" HEXAGONAL



- Juego de vasos con punta 1/2", 9 piezas
- Puntas hexagonales, mm
- Vasos: Acabado cromado brillante
- Puntas: fosfatadas
- DIN3120 / ISO 1174
- Caja fabricada en polietileno de alta densidad y resistente

R	Icon	pzs.	Icon	g
129-9H-4	1	9	55x200x160	1.080

180 4, 5, 6, 7, 8, 10, 12, 14, 17 mm

## JUEGO 9 VASOS CON PUNTA TORX® 1/2"



- Juego de vasos con punta 1/2", 9 piezas
- Puntas TORX®
- Vasos: Acabado cromado brillante
- Puntas: fosfatadas
- DIN3120 / ISO 1174
- Caja fabricada en polietileno de alta densidad y resistente

R	Icon	pzs.	Icon	g
129-9T-4	1	9	55x200x160	1.140

183 T20, 25, 27, 30, 40, 45, 50, 55, 60

PUNTA XZN

• DIN3120

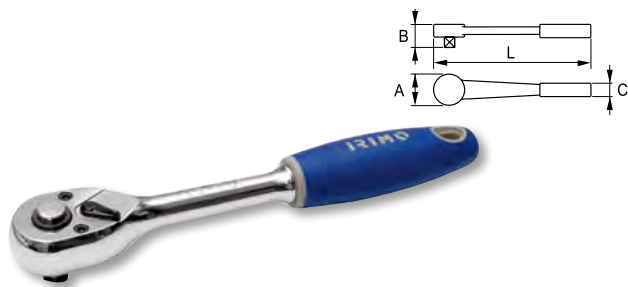
R			A mm	B mm	L mm	g
185-05-1	5	M 5	21,8	22	60	67
185-06-1	5	M 6	21,8	22	60	69
185-08-1	5	M 8	21,8	22	60	69
185-10-1	5	M 10	21,8	22	60	77
185-12-1	5	M 12	21,8	22	60	85
185-14-1	5	M 14	21,8	22	60	90
185-16-1	5	M 16	21,8	22	60	95



R			A mm	B mm	L mm	g
185-06X-1	5	M 6	21,8	62	100	87
185-08X-1	5	M 8	21,8	62	100	89
185-10X-1	5	M 10	21,8	62	100	105
185-12X-1	5	M 12	21,8	62	100	123

Accesorios 1/2"

CARRACA TIPO PERA



- 72 dientes / Ángulo de acción 5°
- Acabado cromado brillante
- Botón de rápida liberación
- Mango bicomponente
- DIN 3122/3120

R		A mm	B mm	C mm	L mm	g
125-70-1	5	42	41	36	262	591

EXPOSITOR DE 12 CARRACAS CON CARRACAS DE 1/2"



- Carraca reversible
- 72 dientes / 5° de acción
- Acero de aleación de cromo vanadio
- Acabado cromado brillante
- Botón de rápida liberación
- Mango bicomponente
- Empuñadura acolchada de goma
- DIN3122, DIN3120
- Utilice el código 125-70-1 para hacer pedidos de carracas individuales

R		pzs.		g
125-70-12DISP	1	12	225x295x220	7.852

JUEGO DE 1/2" CARRACA + 10 VASOS



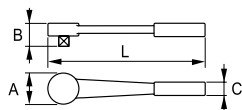
- Juego de vasos 12 piezas
- Vasos hexagonales, mm
- Acabado cromado brillante
- DIN3120, DIN3124, DIN3122
- Caja expositora con 8 juegos

R		pzs.		g
129-12-4	8	12	330x100x50	1.600

121			10, 12, 13, 14, 16, 17, 19, 21, 22, 24 mm	
125-70-1				262 mm
125-23-1				125 mm

## Accesorios 1/2"

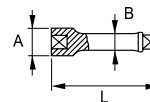
### CARRACA REDONDA



- 72 dientes / Ángulo de acción 5°
- Acabado cromado brillante
- DIN 3122/3120
- ISO 3315
- UNE 16512

R		A mm	B mm	C mm	L mm	g
125501	1	39	41	30	251	614

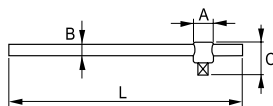
### ALARGADERAS



- Alargaderas
- DIN3120
- DIN3122

R		A mm	B mm	L mm	g
125-22-1	5	22,4	15,7	75	120
125-23-1	5	22,4	15,7	125	193
125-25-1	5	22,4	15,7	250	380

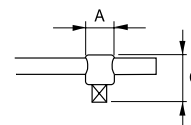
### MANGO CORREDIZO EN T



- DIN3120
- DIN3122

R		A mm	B mm	C mm	L mm	g
125-42-1	5	23,5	13,5	45	250	272

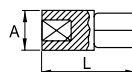
### CABEZA MANGO CORREDIZO



- DIN3120

R		A mm	C mm	g
125-43-1	5	24,0	44	73

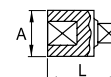
### REDUCTOR



- Adaptador reductor 1/2" a 3/8"
- DIN3120
- DIN3122

R		A mm	L mm	g
125-46-1	5	22,0	35,5	45

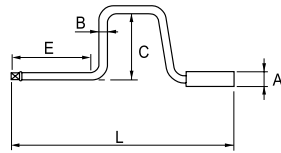
### AMPLIADOR



- Aumentador de 1/2" a 3/4"
- DIN3120
- DIN3122

R		A mm	L mm	g
125-44-1	5	25,0	50,0	140

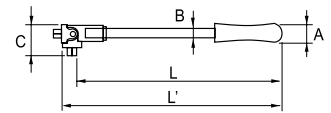
BERBIQUÍ



- DIN3120
- DIN3122

R	Icon	A mm	B mm	C mm	E mm	L mm	g
125-49-1	5	31,0	12,7	75	152	420	575

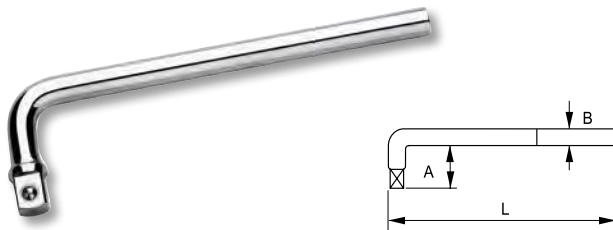
MANGO ARTICULADO



- DIN3120

R	Icon	L' mm	L mm	A mm	B mm	C mm	g
125-52-1	5	375	355,0	35	12	40	692

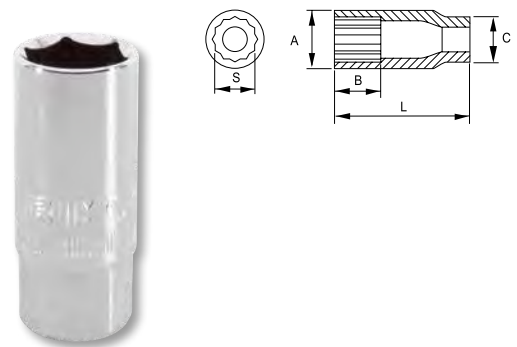
MANGO ACODADO



- DIN3120
- DIN3122

R	Icon	A mm	B mm	L mm	g
125-60-1	5	46	14	250	456

VASO PARA BUJÍAS



R	Icon	S mm	A mm	B mm	C mm	L mm	g
125-53-1	5	5/8" - 16	22,0	32,0	22,0	65,0	90
125-54-1	5	13/16" - 21	28,0	31,0	24,0	65,0	146

ARTICULACIÓN UNIVERSAL



- Junta universal
- DIN3120
- DIN3122

R	Icon	A mm	L mm	g
125-40-1	5	23,8	72,0	146

VASO PORTA PUNTAS 5/16"



- Cuadrado hembra 1/2" a hex hembra 5/16"
- DIN3120

R	Icon	A mm	L mm	g	
125-48-1	5	5/16"	17,0	38,5	56



## Juego vasos 1/2"

JUEGO VASOS 1/2", 23 piezas

1/2"  
12.5 mm



- Juego de vasos 23 piezas
- Vasos Hex mm
- Acabado cromado brillante
- DIN3120, DIN3124 y DIN3122
- Caja fabricada en polietileno de alta densidad y resistente
- Cierres metálicos

	Q	pzs.	mm	g
129-23-4	1	23	320x250x75	3.500
121			8, 10, 12, 13, 14, 16, 17, 19, 20, 21, 22, 23, 24, 26, 27, 28, 30, 32 mm	
125-70-1				262 mm
125-25-1				250 mm
125-23-1				125 mm
125-40-1				72 mm
125-43-1				44 mm

JUEGO DE VASOS Y LLAVES 1/2", 33 piezas

1/2"  
12.5 mm



- Juego de vasos y llaves de 33 piezas
- Vasos hexagonales, mm
- Acabado cromado brillante
- DIN3120, DIN3124, DIN3122, ISO10102
- Caja fabricada en polietileno de alta densidad y resistente
- Caja con cierres metálicos

	Q	pzs.	mm	g
129-33W-4	1	33	320x250x75	5.020
121			8, 10, 12, 13, 14, 16, 17, 19, 20, 21, 22, 23, 24, 26, 27, 28, 30, 32 mm	
125-70-1				262 mm
125-25-1				250 mm
125-23-1				125 mm
125-43-1				44 mm
125-40-1				72 mm
25			8, 9, 10, 11, 12, 13, 14, 15, 17, 19 mm	

JUEGO VASOS HEXAGONALES 1/2", 33 piezas

1/2"  
12.5 mm



- Juego vasos hexagonales 1/2" y combinadas con carraca, 33 piezas
- Vasos hexagonales, mm
- Llaves combinadas con carraca, mm
- Acabado cromado mate
- DIN3120, DIN3124, DIN3122
- Caja fabricada en polietileno de alta densidad y resistente
- Cierres metálicos

	Q	pzs.	mm	g
129-33GW-4	1	33	320x250x75	5.320
121			8, 10, 12, 13, 14, 16, 17, 19, 20, 21, 22, 23, 24, 26, 27, 28, 30, 32 mm	
125-70-1				262 mm
125-25-1				250 mm
125-23-1				125 mm
125-43-1				44 mm
125-40-1				72 mm
18			8, 9, 10, 11, 12, 13, 14, 15, 17, 19 mm	



JUEGO VASOS MIXTO 1/2" - 1/4", 58 piezas

1/4" 6.3 mm 1/2" 12.5 mm



- Juego de vasos 58 piezas
- Vasos Hex mm
- Acabado cromado brillante
- DIN3120, DIN3124 y DIN3122
- Caja fabricada en polietileno de alta densidad y resistente
- Cierres metálicos

Artículo	Icono	Cantidad	Dimensiones
129-58-4		1	380x280x80
101		58	4, 4.5, 5, 5.5, 6, 7, 8, 9, 10, 11, 12, 13 mm
121			8, 10, 12, 13, 14, 16, 17, 19, 20, 21, 22, 23, 24, 26, 27, 28, 30, 32 mm
040			1.5, 2, 2.5 mm
105-48-1			1/4" - 1/4"
475-PH			1/4" PH-1, PH-2, PH-3
475-PZ			1/4" PZ-1, PZ-2, PZ-3
475-			1/4" SL 3, 4, 5.5 mm
475-H			1/4" Hex 3, 4, 5, 6 mm
105-70-1			125-70-1
105-42-1			125-43-1
105-22-1			125-23-1
2"			5"
105-24-1			125-25-1
5"			10"
105-40-1			125-40-1
105-50-1			

JUEGO VASOS MIXTO 1/2" - 1/4", HEXAGONALES, 53 piezas

1/4" 6.3 mm 1/2" 12.5 mm



- Juego de vasos, 53 piezas
- Vasos hexagonales, mm
- Acabado cromado brillante
- DIN3120, DIN3124, DIN3122
- Caja fabricada en polietileno de alta densidad y resistente
- Caja con cierres metálicos

Artículo	Icono	Cantidad	Dimensiones
129A-53-4		1	380x280x80
101A		53	5/32", 3/16", 7/32", 1/4", 5/16", 11/32", 3/8", 7/16", 1/2", 9/16" AF
122A			5/16", 11/32", 3/8", 7/16", 1/2", 9/16", 5/8", 11/16", 3/4", 13/16", 7/8", 15/16", 1.1/16", 1.3/16", 1.1/4 AF
040			1.5, 2, 2.5 mm
105-48-1			1/4" - 1/4"
475-PH			1/4" PH-1, PH-2, PH-3
475-PZ			1/4" PZ-1, PZ-2, PZ-3
475-			1/4" SL 3, 4, 5.5 mm
475-H			1/4" Hex 1/8", 5/32", 3/16", 7/32" AF
105-70-1			125-70-1
105-42-1			125-43-1
105-22-1			125-23-1
2"			5"
105-24-1			125-25-1
4"			10"
105-40-1			125-40-1
105-50-1			



Juego vasos 1/2"

JUEGO VASOS MIXTO 1/4" - 1/2", 108 piezas

1/4" 6.3 mm 1/2" 12.5 mm



- Juego de vasos de 108 piezas
- Vasos hexagonales, mm
- Acabado cromado brillante
- DIN3120, DIN3124, DIN3122
- Caja fabricada en polietileno de alta densidad y resistente
- Caja con cierres metálicos

JUEGO VASOS MIXTO 1/2" - 1/4", HEXAGONALES, 103 piezas

1/4" 6.3 mm 1/2" 12.5 mm



- Juego de vasos, 103 piezas
- Vasos hexagonales, pulgadas
- Acabado cromado brillante
- DIN3120, DIN3124, DIN3122
- Caja fabricada en polietileno de alta densidad y resistente
- Caja con cierres metálicos

129-108-4	1	108	380x280x80	7.100
-----------	---	-----	------------	-------

121			10, 11, 12, 13, 14, 15, 16, 17, 18, 19, 20, 21, 22, 24, 27, 30, 32 mm
124			14, 15, 17, 19, 22 mm
126			E10, E11, E12, E14, E16, E18, E20, E24
125-70-1			262 mm
125			125, 250 mm
105-40-1			72 mm
125-43-1			44 mm
125			16, 21 mm
125-48-1			1/2" - 5/16"
470-T			5/16" T40, T45, T50, T55, T60
470-H			5/16" H7, H8, H10, H12, H14 mm
470-PH			5/16" PH-3, PH-4
470-PZ			5/16" PZ-3, PZ-4
470			5/16" SL 8, 10, 12 mm
101			4, 4.5, 5, 5.5, 6, 7, 8, 9, 10, 11, 12, 13, 14 mm
103			6, 7, 8, 9, 10, 11, 12, 13 mm
107-T			T8, T10, T15, T20, T25, T27, T30
107-H			H3, H4, H5, H6 mm
107-PH			PH-1, PH-2
107-PZ			PZ-1, PZ-2
107-SL			4, 5.5, 7 mm
106			1/4", E4, 5, 6, 7, 8
105-70-1			152 mm
105-42-1			115 mm
105-50-1			150 mm
105			50, 100 mm
105-40-1			38 mm
045			1.5, 2, 2.5 mm

129A-103-4	1	103	380x280x80	7.000
------------	---	-----	------------	-------

101A			5/32", 3/16", 7/32", 1/4", 5/16", 11/32", 3/8", 7/16", 1/2", 9/16"
103A			3/16", 1/4", 9/32", 5/16", 11/32", 3/8", 7/16", 1/2"
106			E-4, E-5, E-6, E-7, E-8
122A			5/16", 11/32", 3/8", 7/16", 1/2", 9/16", 5/8", 11/16", 3/4", 13/16", 7/8", 15/16", 1.1/16", 1.3/16", 1.1/4"
124A			9/16", 5/8", 11/16", 3/4", 13/16"
126			E-10, E-11, E-12, E-14, E-16, E-18, E-20, E-24
125			5/8", 13/16"
107-T			T8, T10, T15, T20, T25, T27, T30
107A			1/8", 5/32", 3/16", 7/32"
107-PH			PH-1, PH-2
107-PZ			PZ-1, PZ-2
107SL			0.8, 1.0, 1.2 mm
040			1.5, 2, 2.5 mm
470-PH			5/16" PH-3, PH-4
470-PZ			5/16" PZ-3, PZ-4
125-48-1			1/2"-5/16"
470-T			5/16" T 40, 45, 50, 55, 60
470-H			5/16" Hex 7, 8, 10, 12, 14 mm
470			5/16" SL8, 10, 12 mm
105-70-1		125-70-1	
105-42-1		125-43-1	
105-50-1		105-24-1	
105-22-1		5"	
2"		125-25-1	
105-23-1		10"	
4"		125-40-1	
105-40-1			

JUEGO VASOS MIXTO 1/2" - 1/4", 101 piezas

1/4" 6.3 mm    1/2" 12.5 mm



- Juego de vasos 101 piezas
- Vasos Hex mm
- Acabado cromado brillante
- DIN3120, DIN3124 y DIN3122
- Caja fabricada en polietileno de alta densidad y resistente
- Caja con cierres metálicos

		pzs.		
--	--	------	--	--

129-101-4	1	101	380x280x80	7.000
-----------	---	-----	------------	-------

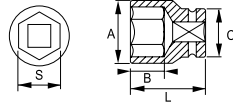
101			4, 4.5, 5, 5.5, 6, 7, 8, 9, 10, 11, 12, 13, 14 mm
121			8, 10, 12, 13, 14, 16, 17, 19, 20, 21, 22, 23, 24, 26, 27, 28, 30, 32 mm
103			6, 7, 8, 10, 11, 12, 13, 14 mm
124			13, 17, 19, 22 mm
107-T			T8, T10, T15, T20, T25, T30
107-H			3, 4, 5, 6 mm
107-PH			PH-1, PH-2
107-PZ			PZ-1, PZ-2
107-SL			4, 5.5, 8 mm
040			1.5, 2, 2.5 mm
105-48-1			1/4" - 1/4"
475-T			1/4" T 10, 15, 20, 25, 27, 30
475-H			1/4" Hex 3, 4, 5 mm
125-48-1			1/2" - 5/16"
470-T			5/16" T 30, 40, 45, 50, 55, 60
470-H			5/16" Hex 6, 7, 8, 10, 12, 14 mm
470			5/16" SL8, 10, 12 mm
105-70-1		125-70-1	
105-42-1		125-43-1	
105-50-1		105-28-1	
105-22-1		125-23-1	
2"		5"	
105-24-1		125-25-1	
4"		10"	
105-40-1		125-40-1	



Vasos 3/4"

VASOS 3/4"

3/4"  
20 mm



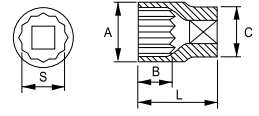
Perfil NPP hace que la superficie de apoyo sea en el lateral, no en las esquinas

- Vasos en milímetros, diseño hexagonal
- Acero aleado Cromo Vanadio
- Acabado cromado brillante
- Perfil NPP
- DIN3124, DIN3120

R	Icon	S mm	A mm	B mm	C mm	L mm	g
131-19-1	1	19	30	12	36	50	200
131-21-1	1	21	32	12	36	50	215
131-22-1	1	22	33	12	36	50	215
131-23-1	1	23	34	14	36	50	215
131-24-1	1	24	34	16	36	50	215
131-25-1	1	25	38	16	36	50	220
131-26-1	1	26	38	16	36	52	220
131-27-1	1	27	38	18	36	52	240
131-28-1	1	28	38	18	36	52	250
131-29-1	1	29	42	18	38	52	260
131-30-1	1	30	42	20	38	52	275
131-32-1	1	32	44	22	38	52	310
131-33-1	1	33	46	22	38	55	340
131-34-1	1	34	46	22	38	57	330
131-35-1	1	35	48	24	42	57	380
131-36-1	1	36	50	24	42	57	415
131-38-1	1	38	52	26	44	57	455
131-40-1	1	40	56	27	44	63	505
131-41-1	1	41	56	27	44	63	545
131-42-1	1	42	58	27	44	63	600
131-46-1	1	46	62	30	44	68	650
131-50-1	1	50	68	33	44	72	755
131-55-1	1	55	75	36	48	75	1.000
131-60-1	1	60	80	39	48	77	1.100

VASOS 3/4" BIHEX

3/4"  
20 mm



Perfil NPP hace que la superficie de apoyo sea en el lateral, no en las esquinas

- Vasos en milímetros, diseño bi-hexagonal
- Acero aleado Cromo Vanadio
- Acabado cromado brillante
- Perfil NPP
- DIN3120, DIN3124

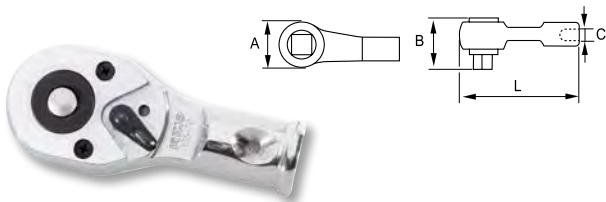
R	Icon	S mm	A mm	B mm	C mm	L mm	g
131B-19-2	1	19	30	12	36	50	200
131B-21-2	1	21	32	12	36	50	215
131B-22-2	1	22	33	12	36	50	215
131B-23-2	1	23	34	14	36	50	215
131B-24-2	1	24	34	16	36	50	215
131B-26-2	1	26	38	16	36	52	220
131B-27-2	1	27	38	18	36	52	240
131B-29-2	1	29	42	18	38	52	260
131B-30-2	1	30	42	20	38	52	275
131B-32-2	1	32	44	22	38	52	310
131B-35-2	1	35	48	24	42	57	380
131B-36-2	1	36	50	24	42	57	415
131B-38-2	1	38	52	26	44	57	455
131B-41-2	1	41	56	27	44	63	545
131B-46-2	1	46	56	27	44	63	545
131B-50-2	1	50	67	29	46	72	715

- Vasos en pulgadas, diseño bi-hexagonal

R	Icon	S	A mm	B mm	C mm	L mm	g
132A-28-1	1	7/8"	33	12	36	50	215
132A-30-1	1	15/16"	35	16	36	50	215
132A-32-1	1	1"	38	16	36	52	200
132A-34-1	1	1.1/16	38	18	36	54	240
132A-36-1	1	1.1/8"	42	18	38	55	280
132A-40-1	1	1.1/4"	44	22	38	55	310
132A-42-1	1	1.5/16"	46	22	38	57	340
132A-44-1	1	1.3/8"	48	24	42	57	380
132A-46-1	1	1.7/16"	50	24	42	57	415
132A-48-1	1	1.1/2"	52	26	44	57	455
132A-52-1	1	1.5/8"	56	27	44	63	545
132A-54-1	1	1.11/16"	58	27	44	63	600
132A-60-1	1	1.7/8"	65	30	44	68	700
132A-64-1	1	2"	68	33	44	72	755

## Accesorios 3/4"

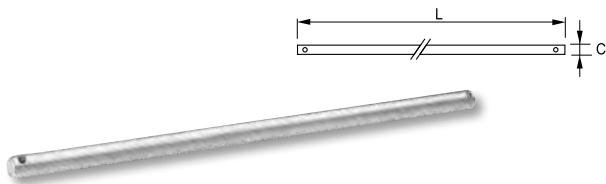
### CABEZA DE CARRACA



- 24 dientes
- Acabado cromado brillante
- Botón de rápida liberación
- Mango bicomponente
- DIN3120, DIN3122

R	Icono	A mm	B mm	C mm	L mm	g
135-70-1	1	65	61,5	20	155	1.360

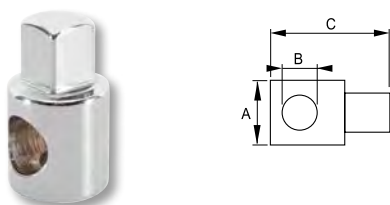
### MANERAL



- Mango de carraca

R	Icono	C mm	L mm	g
135-85-1	1	20	450	1.100

### CABEZA MANGO CORREDIZO



- Sistema de retención por bola

R	Icono	A mm	B mm	C mm	g
135-43-1	1	35	20,5	60	235

### REDUCTOR



- Adaptador reductor 3/4" a 1/2"
- Sistema de retención por bola

R	Icono	A mm	L mm	g
135-46-1	1	36	54	260

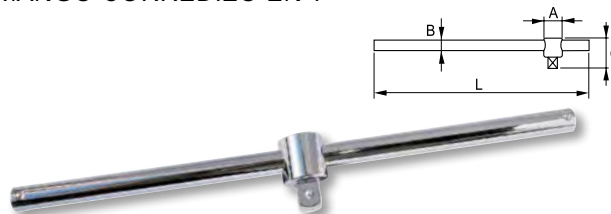
### ALARGADERAS



- Sistema de retención por bola

R	Icono	A mm	B mm	L mm	g
135-21-1	1	36	23	125	515
135-22-1	1	36	23	200	725
135-24-1	1	36	23	400	1.350

### MANGO CORREDIZO EN T



- Sistema de retención por bola

R	Icono	A mm	B mm	C mm	L mm	g
135-42-1	1	36	20	60	450	1.335

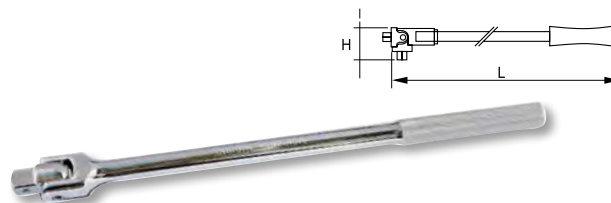
### ARTICULACIÓN UNIVERSAL



- Sistema de retención por bola

R	Icono	A mm	L mm	g
135-40-1	1	40	108	540

### MANGO ARTICULADO



- Sistema de retención por bola

R	Icono	H mm	L mm	g
135-52-1	1	40	450	1.700



Juego vasos 3/4"

JUEGO VASOS 3/4", HEXAGONALES, MM, 17 piezas

3/4"  
20 mm



Perfil NPP hace que la superficie de apoyo sea en el lateral, no en las esquinas

- Juego de vasos 17 piezas
- Vasos hexagonales, mm
- Acero aleado Cromo Vanadio
- Acabado cromado brillante
- DIN3120, DIN3124, DIN3122
- Caja fabricada en polietileno de alta densidad y resistente
- Caja con cierres metálicos
- Referencia caja de repuesto: SP-106S-BOX17
- Referencia dos cierres de recambio: SP104S

R	pzs.	g
139-17-4	1 17	475x295x100 12.500
131		22, 24, 27, 30, 32, 33, 34, 36, 38, 41, 46, 50 mm
135-70-1		135-24-1
135-85-1		135-43-1
135-22-1		

JUEGO VASOS 3/4", HEXAGONALES, MM, 21 piezas

3/4"  
20 mm



Perfil NPP hace que la superficie de apoyo sea en el lateral, no en las esquinas

- Juego de vasos de 21 piezas
- Vasos hexagonales, mm
- Acero aleado Cromo Vanadio
- Acabado cromado brillante
- DIN3120, DIN3124, DIN3122
- Caja fabricada en polietileno de alta densidad y resistente
- Caja con cierres metálicos
- Referencia caja de recambio: SP-106S-BOX21

R	pzs.	g
139-21-4	1 21	475x295x100 11.900
131		19, 21, 22, 23, 24, 26, 27, 29, 30, 32, 35, 36, 38, 41, 46, 50 mm
135-70-1		135-24-1
135-85-1		135-43-1
135-22-1		

JUEGO VASOS 3/4", BIHEXAGONALES, MM, 21 piezas

3/4"  
20 mm



- Juego de vasos de 21 piezas
- Vasos bihexagonales, mm
- Acero aleado Cromo Vanadio
- Acabado cromado brillante
- DIN3120, DIN3124, DIN3122
- Caja fabricada en polietileno de alta densidad y resistente
- Caja con cierres metálicos
- Referencia caja de recambio: SP-106S-BOX21

R	pzs.	g
139-21B-4	1 21	475x295x100 11.900
131B		19, 21, 22, 23, 24, 26, 27, 29, 30, 32, 35, 36, 38, 41, 46, 50 mm
135-70-1		135-24-1
135-85-1		135-43-1
135-22-1		

Nota: Los vasos bihexagonales no se venden como producto suelto.

## Expositor

MEE-SA-SS-IR



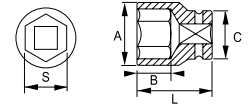
- Material: Metal y plástico
- Color: Negro y verde
- Con tres baldas para distintos tamaños de juegos
  - Pequeños: 109-35-4
  - Medianos: 119-18-4 o 129-23-4
  - Grandes: 129-58-4 o 129-101-4
- Se entrega vacío
- Medidas: 1835 x 455 x 380 mm

R	Icono	Medida
MEE-SA-SS-IR	1	1835x455x380

## Vasos impacto 3/8"

VASOS DE IMPACTO 3/8" HEX

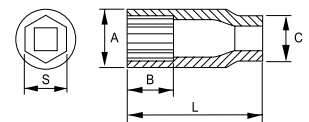
3/8"  
10 mm



- Vasos en milímetros, diseño hexagonal
- UNE 16507, ISO 2725, DIN 3129

R	Icono	S mm	A mm	B mm	C mm	L mm	g
160-07-1	1	7	12,6	13	19	32	39
160-08-1	1	8	14	13	19	32	39
160-10-1	1	10	15,8	13	19	32	40
160-11-1	1	11	16,9	13	19	32	41
160-12-1	1	12	18,2	13	19	32	41
160-13-1	1	13	19,5	13	22	32	54
160-14-1	1	14	20,5	13	22	32	54
160-15-1	1	15	22	16	22	32	54
160-16-1	1	16	24	16	22	32	57
160-17-1	1	17	25	17	22	34	67
160-18-1	1	18	26	17	22	34	67
160-19-1	1	19	28	17	22	34	71
160-20-1	1	20	28	17	22	34	79
160-21-1	1	21	30	17	22	34	80
160-24-1	1	24	34	17	22	34	102

## VASOS DE IMPACTO 3/8" HEX, SERIE LARGA

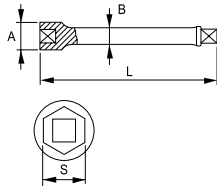


R	Icono	S mm	A mm	B mm	C mm	L mm	g
161-10-1	1	10	15,9	10	19	63	77
161-13-1	1	13	19,7	10	19	63	96
161-17-1	1	17	24,5	11	22	63	184

Accesorios 3/8"

ALARGADERAS

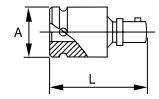
3/8"  
10 mm



- DIN16503, ISO1174

R	Icon	A mm	B mm	L mm	g
162-00-1	1	19	12,5	75	99
162-02-1	1	19	12,5	150	159

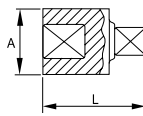
JUNTA CARDAN



- DIN16503, ISO1174

R	Icon	A mm	L mm	g
162-50-1	1	22	50	124

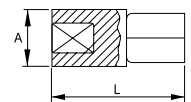
REDUCTOR



- Reductor de 3/8" a 1/4"
- DIN16503, ISO1174
- Dadas las condiciones especiales de este producto, no está garantizado contra la rotura del cuadrado macho

R	Icon	A mm	L mm	g
162-65-1	1	19	28	57

AMPLIADOR



- Aumentador de 3/8" a 1/2"
- DIN16503, ISO1174

R	Icon	A mm	L mm	g
162-60-1	1	22	36	96

ANILLAS DE SEGURIDAD



- Anillas de seguridad 3/8"

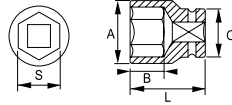
R	Icon	Icon	Icon	Icon	g
162931	1	3/8"	7-12	E5-E14	2
162941	1	3/8"	13-24		2



## Vasos impacto 1/2"

### VASOS DE IMPACTO 1/2" HEX

1/2"  
12.5 mm



- Vasos en milímetros, diseño hexagonal
- UNE 16507, ISO 2725, DIN 3129

R	Icon	S	A	B	C	L	g
		mm	mm	mm	mm	mm	
167-08-1	1	8	15	15	25	38	84
167-10-1	1	10	17,5	15	25	38	89
167-12-1	1	12	19	15	25	38	94
167-13-1	1	13	20	15	25	38	94
167-14-1	1	14	22	15	25	38	94
167-15-1	1	15	23	15	25	38	134
167-16-1	1	16	24	15	25	38	134
167-17-1	1	17	26	15	30	38	134
167-18-1	1	18	27	15	30	38	134
167-19-1	1	19	28	17,5	30	38	134
167-20-1	1	20	29	17,5	30	38	137
167-21-1	1	21	30	17,5	30	38	149
167-22-1	1	22	32	17,5	30	38	149
167-23-1	1	23	34	18	30	40	149
167-24-1	1	24	34	18	30	40	179
167-26-1	1	26	36	22	30	42	189
167-27-1	1	27	38	22	30	42	204
167-30-1	1	30	42	22	30	44	234
167-32-1	1	32	44	22	40	44	282
167-34-1	1	34	46	22	40	48	406
167-36-1	1	36	48	22	40	48	467

### JUEGO VASOS DE IMPACTO EN RAILS



R	Icon	pzs.	g	
167-90-2	1	9	8 - 10 - 12 - 14 - 17 - 19 - 22 - 24 - 27 mm	1.180
167-91-2	1	5	17 - 19 - 22 - 24 - 27 mm	835

### JUEGO VASOS DE IMPACTO 1/2", 10 piezas



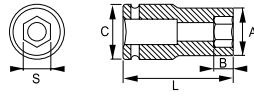
- Juego con 10 vasos de impacto
- Vasos hexagonales
- Acabado fosfatado
- ISO2725, DIN3129
- Caja fabricada en polietileno de alta densidad y resistente

R	Icon	pzs.	g	
167-10-4	1	10	200x160x52	1.425

167   10, 13, 14, 16, 17, 18, 19, 21, 22, 24 mm

## Vasos impacto 1/2"

### VASOS DE IMPACTO 1/2" HEX, SERIE LARGA



R	Icon	S mm	A mm	B mm	C mm	L mm	g
168-10-1	1	10	17,5	24	25	78	118
168-11-1	1	11	18	24	25	78	121
168-13-1	1	13	20	24	25	78	163
168-14-1	1	14	22	37	25	78	190
168-16-1	1	16	24	37	25	78	239
168-17-1	1	17	26	37	30	78	239
168-18-1	1	18	27	37	30	78	239
168-19-1	1	19	28	39	30	78	246
168-21-1	1	21	30	39	30	78	267
168-22-1	1	22	32	39	30	78	328
168-23-1	1	23	34	39	30	78	348
168-24-1	1	24	34	39	30	78	351
168-27-1	1	27	38	39	30	78	373
168-30-1	1	30	42	39	30	78	409

### JUEGO VASOS DE IMPACTO LARGOS EN RAIL



R	Icon	pzs.	g	
168-90-2	1	7	10 - 13 - 17 - 19 - 22 - 24 - 27 mm	1.735

### ANILLAS DE SEGURIDAD



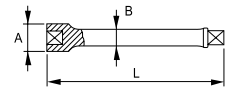
- Anillas de seguridad 1/2"

R	Icon	Icon	Icon	Icon	Icon	g	
169921	1	1/2"	10-14	E10-E18	5-10	T25-T0	2
169931	1	1/2"	15-36	E20-E24	12-19		2

## Accesorios 1/2"

### ALARGADERA

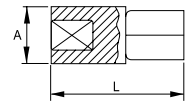
1/2"  
12,5 mm



- DIN16503, ISO1174

R	Icon	L mm	A mm	B mm	g
169-03-1	1	75	25	16,5	139
169-01-1	1	125	25	16,5	274
169-02-1	1	250	25	16,5	484

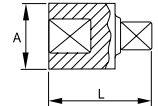
### AMPLIADOR



- Aumentador de 1/2" a 3/4"
- DIN16503, ISO1174

R	Icon	A mm	L mm	g
169-60-1	1	30	48	114

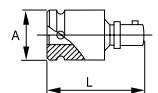
### REDUCTOR



- Reductor de 1/2" a 3/8"
- DIN16503, ISO1174
- Dadas las condiciones especiales de este producto, no está garantizado contra la rotura del cuadrado macho

R	Icon	A mm	L mm	g
169-65-1	1	25	38	129

### JUNTA CARDAN



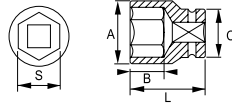
- DIN16503, ISO1174

R	Icon	A mm	L mm	g
169-25-1	1	30	63	189

## Vasos impacto 3/4"

### VASOS DE IMPACTO 3/4" HEX

3/4"  
20 mm



- Vasos en milímetros, diseño hexagonal
- UNE 16507, ISO 2725, DIN 3129

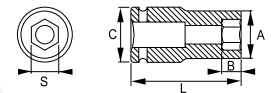
R	Icon	S mm	A mm	B mm	C mm	L mm	g
173-17-2	1	17	30	21	44	51	339
173-18-2	1	18	32	21	44	51	339
173-19-2	1	19	33	21	44	51	349
173-21-2	1	21	35	21	44	51	359
173-22-2	1	22	36	21	44	51	359
173-23-2	1	23	37	21	44	51	369
173-24-2	1	24	38	21	44	51	379
173-27-2	1	27	41	21	44	51	399
173-28-2	1	28	42	23	44	51	409
173-29-2	1	29	45	23	44	51	409
173-30-2	1	30	46	23	44	51	439
173-32-2	1	32	48	27	44	57	469
173-33-2	1	33	50	27	44	57	489
173-34-2	1	34	51	27	44	57	509
173-36-2	1	36	53	27	44	57	519
173-38-2	1	38	56	27	44	57	559
173-41-2	1	41	59	28	44	58	659
173-46-2	1	46	66	30	44	62	709
173-50-2	1	50	71	32	54	65	839
173-55-2	1	55	77	37	54	70	1109
173-60-2	1	60	84	37	54	70	1200

### JUEGO EN CAJA METÁLICA



R	Icon	pzs.	S mm	g
173-01-5	1	8	24, 27, 29, 30, 32, 34, 36, 38 mm	4.000

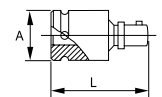
## VASOS DE IMPACTO 3/4" HEX, SERIE LARGA



R	Icon	S mm	A mm	B mm	C mm	L mm	g
174-17-2	1	17	30	23	44	90	560
174-19-2	1	19	33	23	44	90	600
174-21-2	1	21	35	23	44	90	680
174-22-2	1	22	36	23	44	90	700
174-24-2	1	24	38	23	44	90	750
174-27-2	1	27	41	23	44	90	800
174-30-2	1	30	46	27	44	90	898
174-32-2	1	32	48	27	44	90	957
174-33-2	1	33	50	27	44	90	1010
174-34-2	1	34	51	27	44	90	1030
174-36-2	1	36	55	27	44	90	1084
174-41-2	1	41	59	28	44	90	1270

## Accesorios 3/4"

### JUNTA CARDAN



- DIN16503, ISO1174

R	Icon	A mm	L mm	g
175-25-2	1	42	92	580

### ANILLAS DE SEGURIDAD



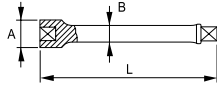
- Anillas de seguridad 3/4"

R	Icon	S mm	A mm	L mm	g
175911	1	3/4"	17-46	12-24	2
179931	1	3/4"	50-60		2

Accesorios 3/4"

ALARGADERAS

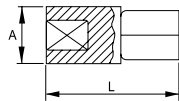
3/4"  
20 mm



- DIN16503, ISO1174

R	Icon	L mm	A mm	B mm	g
175-01-2	1	175	44	21	850
175-10-2	1	250	44	21	1190
175-02-2	1	325	44	21	1460

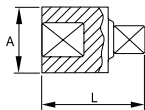
AMPLIADOR



- Aumentador de 3/4" a 1"
- DIN16503, ISO1174

R	Icon	A mm	L mm	g
175-60-2	1	44	63	410

REDUCTOR



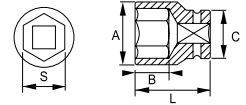
- Reductor de 3/4" a 1/2"
- DIN16503, ISO1174
- Dadas las condiciones especiales de este producto no está garantizado contra la rotura del cuadrado macho

R	Icon	A mm	L mm	g
175-65-2	1	44	57	350

Vasos impacto 1"

VASOS DE IMPACTO 1" HEX

1"  
25 mm



- Vasos en milímetros, diseño hexagonal
- UNE 16507, ISO 2725, DIN 3129

R	Icon	S mm	A mm	B mm	C mm	L mm	g
177-22-2	1	22	39	22	54	58	645
177-24-2	1	24	41	22	54	58	650
177-27-2	1	27	46	22	54	58	670
177-30-2	1	30	49	24	54	62	680
177-32-2	1	32	52	24	54	62	695
177-33-2	1	33	54	24	54	62	695
177-34-2	1	34	54	24	54	62	720
177-36-2	1	36	56	29	54	65	800
177-38-2	1	38	58	29	54	65	845
177-41-2	1	41	61	34	54	70	920
177-42-2	1	42	64	34	54	70	950
177-46-2	1	46	68	36	54	75	1150
177-50-2	1	50	73	36	54	75	1375
177-55-2	1	55	79	44	54	83	1540
177-60-2	1	60	86	47	54	87	1700
177-65-2	1	65	92	47	54	90	1940
177-70-2	1	70	97	47	54	93	2450
177-75-2	1	75	104	47	86	95	2900
177-80-2	1	80	110	39	86	100	3300

JUEGO EN CAJA METÁLICA



R	Icon	pzs.	g
177-10-5	1	7	24, 27, 30, 32, 33, 36, 38 mm

VASOS DE IMPACTO 1" HEX, SERIE LARGA



			S mm	A mm	B mm	C mm	L mm	
178-22-2	1	22	39	23	54	90	975	
178-24-2	1	24	42	23	54	90	1016	
178-27-2	1	27	46	23	54	90	1134	
178-30-2	1	30	49	24	54	90	1256	
178-32-2	1	32	52	24	54	90	1297	
178-33-2	1	33	54	24	54	92	1311	
178-34-2	1	34	54	24	54	92	1350	
178-36-2	1	36	56	29	54	92	1474	
178-38-2	1	38	58	29	54	92	1479	
178-41-2	1	41	61	34	54	92	1533	
178-46-2	1	46	68	36	54	95	1710	
178-50-2	1	50	73	36	54	95	1896	
178-55-2	1	55	79	44	54	100	2155	
178-60-2	1	60	86	47	54	100	2372	

Accesorios 1"

ALARGADERAS

1"  
25 mm



- DIN16503, ISO1174

		L mm	A mm	B mm	
179-00-2	1	125	54	34	1085
179-01-2	1	175	54	34	1390
179-02-2	1	325	54	34	2395

ANILLAS DE SEGURIDAD



- Anillas de seguridad 1"

179931	1	1"	19-70	17-27	9	
179941	1	1"	75-80		13	

REDUCTOR



- Reductor de 1" a 3/4"
- DIN16503, ISO1174
- Dadas las condiciones especiales de este producto, no está garantizado contra la rotura del cuadrado macho

		A mm	L mm	
179-65-2	1	54	70	350

JUNTA CARDAN



- DIN16503, ISO1174

		A mm	L mm	
179-52-2	1	54	120	650



**TORNILLOS HEXAGONALES HEMBRA**

mm	mm.						U.S.A.			G.B.	
	DIN 912 DIN 6912	DIN 7984	DIN 7991	DIN 913-916	mm	mm	USAS B 18-3-1969			BS 2470-1954	
1,5 2 2,5	1,6-2 2,5 3	3 4	2,5 3 3,5-4	3 4 5	1/16 5/64 3/32	1,59 1,98 2,38	Nº 1 Nº 2-Nº 3 Nº 4-Nº 5	Nº 3-Nº 4 Nº 5-Nº 6 Nº 8	Nº 5-Nº 6 Nº 8 Nº 10	6 BA 5 BA-4 BA	5 BA-4 BA 3 BA 3/16-2 BA-1 BA
3 4 5	4 5 6	5 6 8	5 6 8	6 8 10	7/64 1/8 9/64	2,78 3,17 3,57	Nº 6 Nº 8	Nº 10	1/4		0 BA-1/4
6 7 8	8 10	10 12	10 12	12 16	5/32 3/16 7/32	3,97 4,75 5,55	Nº 10 Nº 10	1/4 5/16 3/8	5/16 3/8 7/16	3/16-2 BA-1 BA 1/4-0 BA 5/16	5/16 3/8-BSP 1/8 7/16
9 10 12	12 14	14 16-18	14-16 18-20	20 24	1/4 5/16 3/8	6,35 7,94 9,52	5/16 3/8 7/16-1/2	7/16 1/2 5/8	1/2 5/8 3/4		1/2-BSP 1/4 5/8-BSP 3/8 3/4-BSP 1/2
14 17 19 22	16-18 20-22 24-27 30	20-22 24			1/2 9/16 5/8	12,70 14,29 15,88 19,05	5/8 3/4 7/8-1	3/4 7/8 1 1 1/8	7/8 1 1 1/4-1 3/8 1 1/2	5/8 3/4-7/8 1	7/8-BSP 5/8 1-BSP 3/4

**DIÁMETROS DE ROSCAS Y DIMENSIONES ENTRE CARAS**

mm	mm.					A.F.	mm	UNIFIED			U.S.A.			G.B.	
	ISO 272 1982	UNE 17052 1978	DIN 931 1970	NFE 27111 1930	DS 2074-5 1968			BS 1769	BS 1768	BS 1768	ASA B 18.2.2 ASA B 18.2.1	ASA B 18.2.1	ASA B 18.2.2	BS 916-1083	BA BS 57W BS 192
3,2 3,5	1,6	1,6	1,6			3/32" 1/8"	2,38 3,17					0,117 0,131 0,152	2,97 3,32 3,86	10 BA 9 BA 8 BA	
4 4,5 5	2 2,5	2 2,5	2 2,3 2,6	2,5 3		5/32" 3/16"	3,97 4,76					0,172 0,193	4,37 4,90	7 BA 6 BA	
5,5 6 7	3 4	3 4	3 3,5 4	3,5 4-4,5 5		7/32" 1/4" 9/32"	5,56 6,35 7,14					0,220 0,248 0,282	5,59 6,30 7,16	5 BA 4 BA 3 BA	
8 9	5	5	5	5,5		5/16" 11/32" 3/8"	7,94 8,73 9,52					0,324 0,340 0,365	8,23 8,64 9,27	2 BA 1/8 W 1 BA	
10 11 12	6 7	6 7	6 7	6 7	1/4"	7/16"	11,11	1/4"	1/4"	1/4"	1/4"	0,413 0,445	10,49 11,30	0 BA 3/16 W	
13 14 15	8	8	8	8	5/16"	1/2" 9/16" 19/32"	12,70 14,29 15,08	1/4" 5/16" 3/8"	5/16" 3/8"	5/16" 3/8"	5/16" 3/8"	0,525 0,600	13,34 15,24	5/16" 3/8"	1/4 W 5/16 W
16 17 18	10	10	10	9 10	3/8"	5/8"	15,88		7/16"		7/16"	0,710	18,03	7/16"	3/8 W
19 21 22	12	12	12	11 12	7/16" 1/2"	3/4" 13/16" 7/8"	19,05 20,64 22,22	7/16" 1/2"	1/2" 9/16"	7/16" 1/2"	1/2" 9/16"	0,820	20,83	1/2" 9/16"	7/16 W 1 1/8 W
23 24 26	16	16	16	14 16		15/16" 1"	23,81 25,40	5/8"	5/8"	9/16"	5/8" 5/8"	0,920 1,010	23,37 25,65	9/16" 5/8"	1/2 W 9/16 W
27 28 29	18	18	18	18	5/8"	1 1/16" 1 1/8" 2"	26,99 28,58 50,80	5/8"	3/4"	3/4"	3/4" 3/4"	1,100	27,94	11/16" 5/8 W	
30 32 34	20	20	20	20	3/4"	1 3/16" 1 1/4" 1 5/16"	30,16 31,75 33,34	3/4"	7/8"	7/8"	3/4" 7/8"	1,200 1,300	30,48 33,02	3/4" 7/8"	11/16 W 3/4 W
35 36 38	24	24	24	22 24	7/8"	1 3/8" 1 7/16" 1 1/2"	34,92 36,51 38,10	7/8"	1" 1"	1"	7/8" 1" 1"	1,390 1,480	35,31 37,59	15/16" 1"	13/16 W 7/8 W
41 42	27	27	27	27	1"	1 5/8" 1 11/16" 1 3/4"	41,28 42,86 44,45	1"	1 1/8" 1 1/8"	1"	1" 1 1/8" 1 1/8"	1,670	42,42	1 1/8" 1 1/8"	1 W
46 50	30 33	30 33	30 33	30 33	1 1/8" 1 1/4"	1 13/16" 1 7/8" 2"	46,04 47,62 50,80	1 1/8" 1 1/4"	1 1/4" 1 1/4"	1 1/4" 1 1/4"	1 1/4" 1 1/4"	1,860	47,24	1 1/4" 1 1/4"	1 1/8 W
54 55 58	36	36	36	36 39	1 3/8"	2 1/16" 2 3/16" 2 1/4"	52,39 55,56 57,17	1 3/8" 1 1/2"	1 3/8" 1 1/2"	1 3/8" 1 1/2"	1 3/8" 1 1/2" 1 1/2"	2,050 2,220	52,07 56,39	1 3/8" 1 1/2"	1 1/4 W 1 3/8 W
60 63 65	39 42	39 42	39 42	39 42	1 1/2" 1 5/8"	2 3/8" 2 7/16" 2 9/16"	60,32 61,91 65,09	1 1/2" 1 5/8"			1 1/2" 1 5/8"	2,410 2,580	61,21 65,53	1 5/8" 1 3/4"	1/2 W 1 5/8 W
67 70 71	45	45	45	45 48	1 3/4"	2 5/8" 2 3/4" 2 13/16"	66,68 69,85 71,44	1 3/4"	1 3/4" 1 3/4"	1 3/4"	1 3/4" 1 7/8"	2,760	70,10	2" 1 3/4"	1 3/4 W
75 77 80	48 52	48 52	48 52	52	1 7/8" 2"	2 15/16" 3" 3 1/8"	74,61 76,20 79,38	2" 2"	2" 2"	2"	1 7/8" 2"	3,150	76,70 80,01	2 1/4" 2 1/4"	1 7/8 W 2 W
82 85 88	56	56	56	56 60	2 1/4"	3 3/8" 3 1/2"	85,72 88,90				2 1/4"	3,550	90,17	2 1/2"	
90 94 95	60 64	60 64	60 64	64	2 1/2"	3 3/4"	95,25				2 1/2"	3,890 4,180	98,81 106,17	2 3/4" 3"	
100 105 110	68 72 76	68 72 76	68 72 76	68 72 76	2 3/4" 3"	3 7/8" 4 1/8" 4 1/4"	98,42 104,78 107,95				2 1/2" 2 3/4"	4,530	115,06	3 1/4"	
115 116 120	80 85	80 85	80 85	80	3 1/4" 4 5/8"	4 1/2" 5 1/8"	114,30 117,48				3"	4,850	123,19	3 1/2"	