



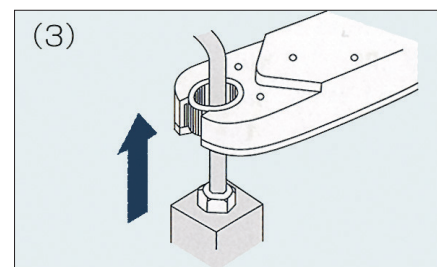
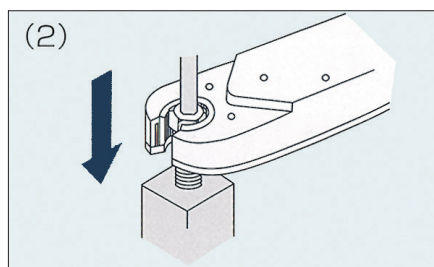
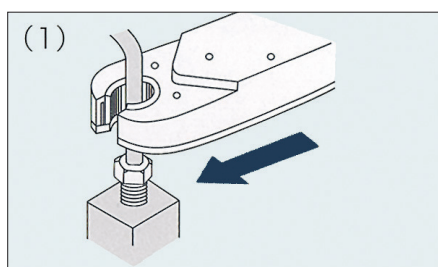
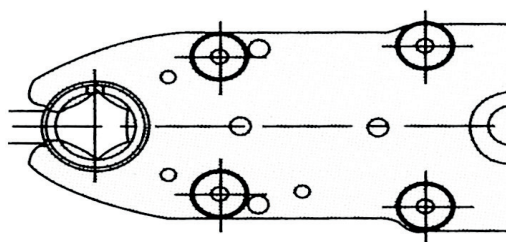
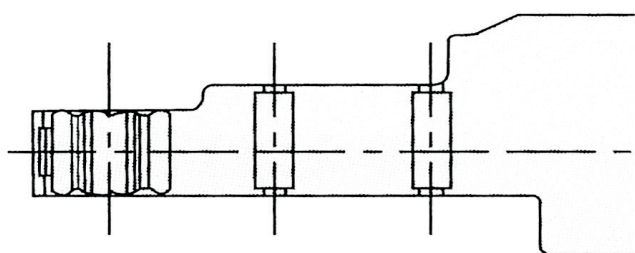
2

MÁQUINAS CON EJE DE CUADRADILLO

- Carracas (pag. 54-57)
- Llaves de impacto y vasos (pag. 58-75)

LLAVES DE CARRACA

FOW-10

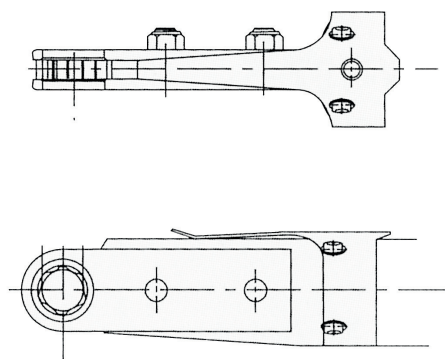


MOD.	APR. NM	HEX. POSIBLES	CABEZA			<--->	RPM	KG	CONS. L/M	AIRE	USO	€
			APERTURA	ANCHO	ALTO							
FOW-10-1	14	8,9,10	6	36	14	294	410	1,5	530	1/4	Intenso	2.690,2
FOW-10-2	19	10,11,12,13,14	9	40	14	306	300	1,6	530	1/4	Intenso	2.947

*Negrita: Hexágono estandar que viene con la carraca



CP



FRW

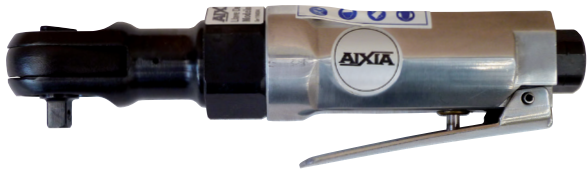
LLAVES DE CARRACA

MOD.	CAPAC. MET.	APR. NM	HEX. POSIBLES	CABEZA		<--->	RPM	KG	CONS. L/M	AIRE	USO	€
				ANCHO	ALTO							
CP-10	M6	10	6,7,8,9,10,11,12	20	13	300	120	1,3	300	1/4	Continuo	722,4
FRW-6NX-3	M6	11	8, 10, 12	20	13	302	200	1,2	330	1/4	Intenso	1.498
FRW-8NX-2	M8	30	10, 12, 13, 14	25	18	356	200	2,2	570	1/4	Intenso	1.707,3
FRW-10N-2	M10	45	14, 17	33	18	401	140	2,7	780	1/4	Intenso	2.025,5
FRW-13N-3	M12	60	18, 19, 21	36	18	401	130	2,7	780	1/4	Intenso	2.098,9
FRW-13N-4	M12	80	22, 24, 27	46	18	408	100	3,0	780	1/4	Intenso	2.259,2

*Negrita: Hexágono estandar que viene con la carraca

LLAVES DE CARRACA

760



761



762

- . Cabezal macizo
- . Doble trinquete
- . Libre de polvo
- . Previene la deformación
- . Triplica la vida de las piezas



763 & 738

- 763 & 738 → Cabezal macizo
- 763 & 738 → Libre de polvo
- 763 & 738 → Previene la deformación
- 763 & 738 → Triplica la vida de las piezas
- 738 → Cuadrillo 3/8



765

- Incluye:
- . Adaptador 3/8
 - . Adap puntas 1/4
 - . Vasos hex. 10 - 12 - 13



766L



MOD.	PAR NM	CUADR.	CAPACIDAD	CABEZA	RPM	<-->	KG	CONS.	MANG.	R.	USO	€
760	40	1/4	M8	31-32	230	170	0,5	160	8	1/4	Continuo	94,1
761	30	1/4	M8	31-32	300	125	0,4	160	8		Continuo	108,5
763	68	1/4	M10	27-30	350	205	0,6	170	8		Intenso	213,4
762	40	1/4		27-30	250	200	0,7	170	8		Intenso	250,6
738	68	3/8		27-30	350	205	0,7	170	8		Intenso	213,4
765	54	-		20-34	400	159	0,48	283	10		Continuo	165
766L	54	1/4		28-31	250	280	0,8	283	10		Continuo	155



131 & 138



C5003 & C5004



- . Salida de aire orientable
- . Menor reacción

133



- . Salida de aire orientable
- . Menor reacción

175



Sistema de impacto

Doble Bulón

132



- . Cabezal macizo
- . Libre de polvo
- . Previene la deformación
- . Triplica la vida de las piezas

135



- . Cabezal macizo
- . Libre de polvo
- . Previene la deformación
- . Triplica la vida de las piezas
- . Doble trinquete

MOD.	PAR NM	CUADR.	CAPACIDAD	CABEZA	RPM	<--->	KG	CONS.	MANG.	R.	USO	€
131	70	1/2	M12	46-40	170	265	1,3	200	8	1/4	Continuo	97,4
C5004	80	1/2		46-40	160	265	1,3	368			Continuo	98
133	80	1/2		46-40	180	276	1,2	200			Continuo	109,6
175	110	1/2		46-40	250	300	1,6	200			Intenso	185,4
132	122	1/2		42-40	180	315	1,5	200			Intenso	319,2
135	122	1/2		45-40	225	313	1,6	113			Continuo	305,8
138	70	3/8		46-40	170	265	1,4	200			Continuo	103,8
C5003	82	3/8		46-40	160	265	1,3	368			Continuo	104



LLAVES DE IMPACTO 3/8"

FW-6SCX-6



Martillo Doble



FW-6SX-5



Martillo Simple



FW-6PX-5



Martillo Simple



FW-6PH-1



Martillo Doble



MOD.	CAPACIDAD	PAR MAX NM	PAR TRABAJO NM	RPM	<--->	KG	CONS.	MANG.	R.	USO	€
FW-6SCX-6	M6	100	60	8.000	260	1,6	300	10	1/4	Intenso	1.276,5
FW-6SX-5	M6	120	85	10.000	223	1,1	300	10	1/4	Intenso	883,6
FW-6PX-5	M6	120	85	10.000	156	1,2	300	10	1/4	Intenso	883,6
FW-6PH-1	M8	210	150	8.500	147	1,4	350	10	1/4	Intenso	932,6



136



Martillo Simple

137P



Doble Bulón

138PH



Doble Maza

LLAVES DE IMPACTO 3/8"

MOD.	CAPACIDAD	PAR MAX NM	PAR TRABAJO NM	RPM	<-->	KG	CONS.	MANG.	R.	USO	€
136	M10	180	140	10.000	175	1,0	280	8	1/4	Ocasional	90
137P	M10	300	210	9.000	127	1,5	280	8	1/4	Ocasional	154,5
138PH	M10	400	270	10.000	140	1,4	280	8	1/4	Continuo	201,9



LLAVES DE IMPACTO 1/2"

129PH



Potente, duradera y ligera

Maza



166PH



Maza



167PH



Maza



714PHG



Doble Maza



140PH



Doble Maza

Potente, duradera y ligera



245AC



Maza



MOD.	CAPACIDAD	PAR MAX NM	PAR TRABAJO NM	RPM	<--->	KG	CONS.	MANG.	R.	USO	€
129PH	M16	1.139	670	9.500	97	1,7	480	10	1/4	Intenso	271,1
166PH	M16	678	475	8.000	98	1,1	164			Intenso	185,4
167PH	M16	835	560	10.000	120	1,2	139			Intenso	164,8
140PH	M12	583	330	9.000	153	1,1	300			Intenso	225
245AC	M13	325	220	7.000	341	1,6	400			Intenso	452,2
714PHG	M13	500	450	8.000	85	1,4	400			Continuo	230



139PH



Doble Maza



150P



Doble Bulón

Gran velocidad de apriete



155PH/C



Doble Maza



* 155PHRE con manguera silenciadora completa

155PHK



Doble Maza

Composición de maletín:
Vasos: 9-10-11-13-14-17-19-22-24-27
Alargadera: 75 mm
STB
Racor conexión



811KP



Martillo Simple

Composición de maletín:
Vasos: 9-10-11-13-14-17-19-22-24-27
Alargadera: 125 mm
STB
Racor conexión



MOD.	CAPACIDAD	PAR MAX NM	PAR TRABAJO NM	RPM	<--->	KG	CONS.	MANG.	R.	USO	€
811KP	M16	410	330	7.000	175	1,8	300	10	1/4	Ocasional	102,7
150P	M16	615	430	7.000	180	2,3	300			Continuo	131,8
155PH/C	M16	860	550	7.000	186	2,7	300			Intenso	190,3
155PHRE	M16	860	550	7.000	186	2,7	300			Intenso	218,1
155PHK	M16	860	550	7.000	186	2,7	300			Intenso	248
139PH	M16	542	390	11.500	122	1,5	300			Intenso	184,6



LLAVES DE IMPACTO 1/2"

161PH



Doble Maza



165PH



Doble Maza



160PH



Doble Maza



MOD.	CAPACIDAD	PAR MAX NM	PAR TRABAJO NM	RPM	<--->	KG	CONS.	MANG.	R.	USO	€
161PH	M19	1.356	680	8.000	178	2,1	400	10	1/4	Intenso	248
165PH	M19	1.112	780	7.000	183	1,9	400			Intenso	288,4
160PH	M19	1.215	950	7.000	217	3,0	400			Intenso	305,7



170P



Doble Maza



220P



Doble Maza



220PK



Doble Maza

Composición de maletín.
Vasos: 26, 27, 29, 30, 32, 35, 36, 38



220P-6



Doble Maza



LLAVES DE IMPACTO 1/2" & 3/4"

MOD.	CAPACIDAD	PAR MAX NM	PAR TRABAJO NM	RPM	<--->	KG	CONS.	MANG.	R.	USO	€
170P	M21	1.100	810	7.000	217	3,0	400	10	1/4	Intenso	305,7
220P	M25	1.356	1.030	5.000	230	4,8	400	10	1/4	Intenso	398
220PK	M25	1.356	1.030	5.000	230	4,8	400	10	1/4	Intenso	496
220P-6	M25	1.356	1.030	5.000	340	5,2	400	10	1/4	Intenso	438,9



LLAVES DE IMPACTO 3/4"

260PH



Doble
Maza



260P-6



Doble
Maza



265PH



Doble
Maza



MOD.	CAPACIDAD	PAR MAX NM	PAR TRABAJO NM	RPM	<--->	KG	CONS.	MANG.	R.	USO	€
260PH	M27	1.970	1.500	5.500	220	5,5	640	13	3/8	Intenso	646
260P-6	M27	1.970	1.500	5.500	347	6,2	640	13	3/8	Intenso	686,5
265PH	M27	2.180	1.650	6.000	215	3,3	650	13	3/8	Intenso	599,9



270PH



Doble
Maza



272PH



Doble
Maza



272PHL



Doble
Maza



LLAVES DE IMPACTO 3/4" & 1"

MOD.	CAPACIDAD	PAR MAX NM	PAR TRABAJO NM	RPM	<--->	KG	CONS.	MANG.	R.	USO	€
270PH	M27	1.970	1.500	5.500	220	5,5	640	13	3/8	Intenso	646
272PH	M33	2.500	2.034	5.300	250	5	650	13	3/8	Intenso	844,6
272PHL	M33	2.500	2.034	5.300	400	5,8	650	13	3/8	Intenso	906,4



LLAVES DE IMPACTO 1"

BIG-322P



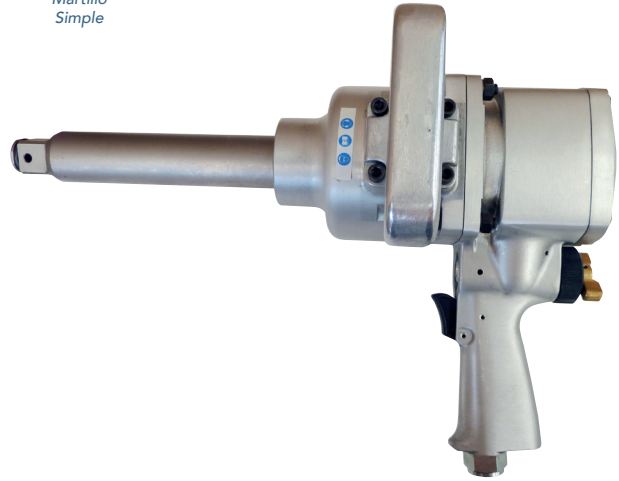
Martillo Simple



BIG-322P-8



Martillo Simple



BIG-452P



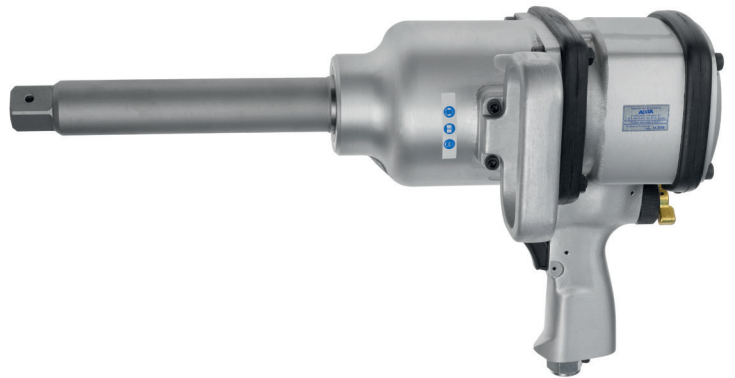
Martillo Simple



BIG-452P-8



Martillo Simple



MOD.	CAPACIDAD	PAR MAX NM	PAR TRABAJO NM	RPM	<--->	KG	CONS.	MANG.	R.	USO	€
BIG-322P	M38	3.150	2.500	4.300	265	9,5	770	13	3/8	Intenso	875,6
BIG-322P-8	M38	3.150	2.500	4.300	430	10,4	770	13	3/8	Intenso	913,6
BIG-452P	M45	3.850	3.100	2.900	322	14,2	850	13	3/8	Intenso	1.511,2
BIG-452P-8	M45	3.850	3.100	2.900	510	16,2	850	13	3/8	Intenso	1.552,4



330S



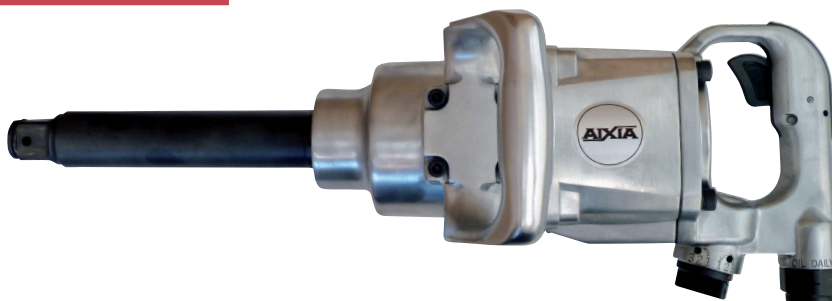
Doble Maza



330SL



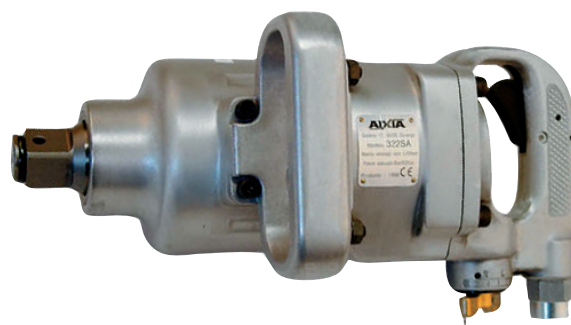
Doble Maza



BIG-322SA-2



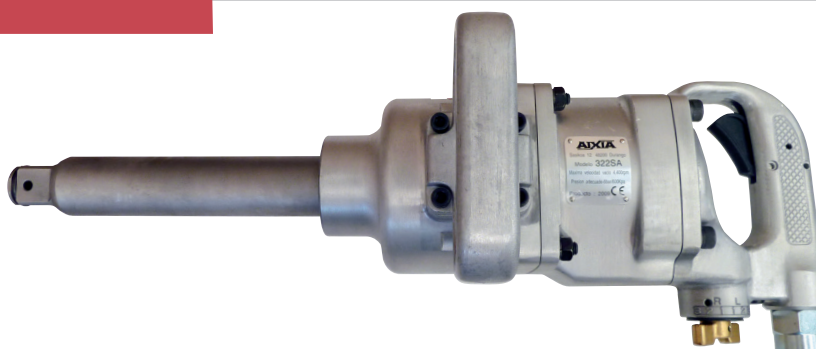
Martillo Simple



BIG-322SA



Martillo Simple



LLAVES DE IMPACTO 1"

MOD.	CAPACIDAD	PAR MAX NM	PAR TRABAJO NM	RPM	<--->	KG	CONS.	MANG.	R.	USO	€
330S	M33	2.750	2.200	4.000	360	10,5	360	13	3/8	Intenso	763,6
330SL	M33	2.750	2.200	4.000	520	11,3	600	13	3/8	Intenso	800,6
BIG-322SA-2	M38	3.150	2.500	4.400	350	10,4	770	13	1/2	Intenso	875,6
BIG-322SA	M38	3.150	2.500	4.400	515	11,0	770	13	1/2	Intenso	913,6



LLAVES DE IMPACTO 1" Y 1-1/2"

BIG-45SA-2



Martillo Simple



BIG-45SA



Martillo Simple



BIG-551SA



Doble Bulón



MOD.	□	CAPACIDAD	PAR MAX NM	PAR TRABAJO NM	RPM	<--->	KG	CONS.	MANG.	R.	USO	€
BIG-45SA-2	1	M45	3.928	3.300	3.150	475	15,5	850	13	1/2	Intenso	1.532
BIG-45SA	1	M45	3.925	3.300	3.150	665	17,0	850	13	1/2	Intenso	1.575,8
BIG-551SA	1-1/2	M50	5.325	4.100	3.600	520	17,8	850	13	1/2	Intenso	2.295,7

LATIGUILLO ANTIVIBRATORIO

Recomendamos el uso de este accesorio para evitar la transmisión directa de la vibración desde la manguera al enchufe, evitando de esta manera el deterioro de la válvula y la consecuente pérdida involuntaria de aire.
Aconsejamos su uso en pistolas de impacto y martillos (cinceladores, de agujas...)

MOD.	R	SERIE DEL ENCHUFE	Ø MANG.	€
LAT 1/4 - 24	1/4	24	10	8,9
LAT 1/4 - 26	1/4	26	10	8,9
LAT 3/8 - 26	3/8	26	10	9,1
LAT 3/8 - 30	3/8	30	10	12
LAT 1/2 - 30	1/2	30	13	13,5
LAT 1/2 - 37	1/2	37	13	15,2



ALARGADERAS



MODELO	RETEN.	□	□	L	€
P2X-50	Bola	1/4	1/4	50	7,2
P2X-75P	Pincho			75	8,4
P2X-150	Bola			150	10,2
P3X-50P	Pincho	3/8	3/8	50	10,9
P3X-75	Bola			75	8,6
P3X-75P	Pincho			75	10,7
P3X-100P	Pincho	3/8	3/8	100	10,9
P3X-125	Bola			125	10,3
P3X-125P	Pincho			125	12,1
P3X-150P	Pincho	3/8	3/8	150	13,3
P3X-250	Bola			250	18,1
P3X-250P	Pincho			250	19,8
P4X-50	Bola	1/2	1/2	50	9,6
P4X-75				75	10
P4X-125				125	11,2
P4X-150				150	12,1
P4X-250				250	19,4
P6X-100		3/4	3/4	100	22,9
P6X-175				175	28,2
P6X-200				200	29,5
P6X-250				250	32,6
P6X-300				300	36,1
P8X-175	1	1	175	44,7	
P8X-250			250	48,3	
P8X-300			300	54,4	
P8X-330			330	56,7	

CORTOS



MODELO	□	□	Ø	L	€
P2-05M	1/4	1/4	5	8,8	3,7
P2-05,5M			5,5	9,5	3,7
P2-06M			6	10	3,7
P2-07M			7	11,3	3,7
P2-08M			8	12,5	3,7
P2-09M			9	13,8	3,7
P2-10M			10	15	3,8
P2-11M			11	16,3	3,8
P2-12M			12	17	3,8
P2-13M			13	18,8	3,8

CORTOS IMÁN



Hexagonal y Torx

MODELO	□	□	Ø	L	€
P2-06MAG	HEX 1/4	1/4	6	10	6,9
P2-07MAG			7	11,3	6,9
P2-08MAG			8	12,5	6,9
P2-10MAG			10	15	6,9
P2-13MAG			13	18,8	8
P2-E8MAG	TORX 1/4	E8	10	25	7,2

ARTICULACIONES



MODELO	RETEN.	□	□	L	€
P2UJB	Bola	1/4	1/4	43	18,1
P3UJB		3/8	3/8	50	19,4
P4UJB		1/2	1/2	60	20,5
P6UJB		3/4	3/4	105	49,5
P8UJB		1	1	133	78,6

LARGOS IMÁN RETRACTIL



MODELO	□	□	Ø	L	€
P205MAG-L50	1/4	1/4	5	8,8	10,9
P206MAG-L50			6	10	10,9
P207MAG-L50			7	11,3	11,6
P208MAG-L50			8	12,5	11,6
P210MAG-L50			10	15	12,3

ESPECIALES FERROCARRIL



MODELO	□	□	Ø	L	€
P821M4	1"	21	52	57	16,7



MODELO	□	□	Ø	L	€
P821x28M	1"	21x28	62	70	28,2

ADAPTADORES



MODELO	RETEN.	□	MACHO	L	€
PAD-2-3	Bola	1/4	3/8	26	7,2
PAD-3-2	Bola	3/8	1/4	32	7,2
PAD-3-4	Bola	3/8	1/2	36	7,2
PAD-3-4P	Pincho	3/8	1/2	36	9,6
PAD-4-3P	Pincho	1/2	3/8	38	9,6
PAD-4-3	Bola	1/2	3/8	38	7,9
PAD-4-6	Bola	1/2	3/4	48	10,6
PAD-6-4	Bola	3/4	1/2	56	17
PAD-6-8	Bola	3/4	1	63	21,7
PAD-8-6	Bola	1	3/4	75	28,3
PAD-8-12	Bola	1	1-1/2	90	55
PAD-12-8	Bola	1-1/2	1	100	169,1



VASOS DE IMPACTO 3/8

CORTOS



MODELO	□	⬡	∅	L	€
P3-06M	3/8	6	10,5	30	3,9
P3-07M		7	11,5		3,9
P3-08M		8	12,5		3,9
P3-09M		9	14		3,9
P3-10M		10	15		3,9
P3-11M		11	17		3,9
P3-12M		12	17,5		3,9
P3-13M		13	19		3,9
P3-14M		14	20		3,9
P3-15M		15	22		4,1
P3-16M		16	24		4,5
P3-17M		17	25		4,5
P3-18M		18	26		4,6
P3-19M		19	27,5		5
P3-20M		20	28		5,4

LARGOS



MODELO	□	⬡	∅	L	€
P3-07ML	3/8	7	12,5	65	6,1
P3-08ML		8	13,8		6,1
P3-09ML		9	15		6,1
P3-10ML		10	16		6,1
P3-11ML		11	17,5		6,1
P3-12ML		12	19		6,1
P3-13ML		13	20		6,7
P3-14ML		14	21		6,7
P3-15ML		15	22		6,7
P3-16ML		16	24		7,2
P3-17ML		17	25		7,2
P3-18ML		18	26		7,2
P3-19ML		19	27,5		8,4

CORTOS IMÁN



MODELO	□	⬡	∅	L	€
P3-08MAG	3/8	8	14	30	7,6
P3-10MAG		10	16,5		7,6
P3-12MAG		12	19		8,2
P3-13MAG		13	20		8,9
P3-16MAG		16	24		9,1

LARGOS IMÁN RETRACTIL



MODELO	□	⬡	∅	L	€
P306MAG-L55	3/8	6	11,5	55	14,5
P307MAG-L55		7	12,5		14,5
P308MAG-L55		8	14		14,5
P310MAG-L55		10	16,5		15
P313MAG-L55		13	20		16,3

TORX EXTERIOR



MODELO	□	⬡	∅	L	€
P3-E5	3/8	E5	9	32	5,5
P3-E6		E6	10		5,5
P3-E7		E7	10		5,5
P3-E8		E8	10,5		5,5
P3-E10		E10	12,5		5,5
P3-E12		E12	15		5,5
P3-E14		E14	17		7,2

ARTICULADOS



MODELO	□	⬡	∅	L	€
P3US-10M	3/8	10	15	53	21,7
P3US-11M		11	17		21,7
P3US-12M		12	19		21,7
P3US-13M		13	20		21,7
P3US-14M		14	21		22,9

TORX EXTERIOR CON IMÁN



MODELO	□	⬡	∅	L	€
P3-E10MAG	3/8	E10	13	32	9,1
P3-E12MAG		E12	15		9,1
P3-E14MAG		E14	17,5		9,1

PUNTA HEXAGONAL



MODELO	□	⬡	L2	L	€
P3H-04M	3/8	4	16	50	6,2
P3H-05M		5			6,2
P3H-06M		6			6,2
P3H-08M		8			6,2
P3H-10M		10			6,2



CORTOS

MODELO	□	⬡	∅	L	€
P4-08M	1/2	8	14	38	5,3
P4-09M		9	15		5,3
P4-10M		10	16		5,3
P4-11M		11	17,5		5,3
P4-12M		12	19		5,3
P4-13M		13	20		5,3
P4-14M		14	22		5,3
P4-15M		15	23		5,3
P4-16M		16	25		5,5
P4-17M		17	26		5,6
P4-18M		18	26		5,6
P4-19M		19	28		5,8
P4-20M		20	28	6,7	
P4-21M		21	30	6,7	
P4-22M		22	32	6,7	
P4-23M		23	32	7	
P4-24M		24	35	45	8,3
P4-25M		25	36		9
P4-26M		26	38	50	9,4
P4-27M		27	38,7		9,4
P4-28M		28	40		10,3
P4-29M		29	40		10,4
P4-30M		30	42		10,8
P4-32M		32	44		11
P4-33M		33	45		13
P4-34M		34	47		13
P4-35M		35	48		13
P4-36M		36	49		13



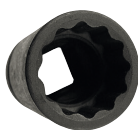
LARGOS

MODELO	□	⬡	∅	L	€
P4-10ML	1/2	10	17,5	78	8,4
P4-11ML		11	18,7		8,4
P4-12ML		12	20		8,4
P4-13ML		13	21		8,4
P4-14ML		14	22,5		8,4
P4-15ML		15	23,7		10
P4-16ML		16	25		10
P4-17ML		17	26		10
P4-18ML		18	27,5		10,2
P4-19ML		19	28,7		10,2
P4-21ML		21	30		10,2
P4-22ML		22	32		10,7
P4-23ML		23	32	11,6	
P4-24ML		24	35	12,4	
P4-26ML		26	38	13,2	
P4-27ML		27	38,7	13,9	
P4-30ML		30	42	14,5	
P4-32ML		32	44	15,3	



LARGOS PARED FINA

MODELO	□	⬡	∅	L	€
P4-17MLR	1/2	17	24	78	10
P4-19MLR		19	26		10,2
P4-21MLR		21	28		10,2



CORTOS DOBLE HEXAGONO

MODELO	□	⬡	∅	L	€
P4-08M2	1/2	8	15	38	5,4
P4-10M2		10	17		5,4
P4-11M2		11	18		5,4
P4-12M2		12	19		5,4
P4-13M2		13	20		5,4
P4-14M2		14	22		5,4
P4-15M2		15	24		5,4
P4-16M2		16	24		5,4
P4-17M2		17	26		5,7
P4-18M2		18	26		5,7
P4-19M2		19	28		5,9
P4-21M2		21	30		6,7
P4-22M2		22	32	6,7	
P4-23M2		23	32	7	
P4-24M2		24	34	45	8,3
P4-27M2		27	38		9,4
P4-30M2		30	42	50	10,8
P4-32M2		32	44		11



PUNTA HEXAGONAL

MODELO	□	P. HEX	L2	L	€
P4H-04M	1/2	4	20	75	7,4
P4H-05M		5			7,4
P4H-06M		6			7,4
P4H-08M		8	25		7,4
P4H-10M		10			7,4
P4H-12M		12			7,4
P4H-14M		14			7,4
P4H-17M		17			8,4
P4H-19M		19			9,6



VASOS DE IMPACTO 1/2

PUNTA TORX



MODELO	□	P.TORX	L2	L	€
P4-T20	1/2	T20	25	55	9,2
P4-T25		T25			9,2
P4-T27		T27			9,2
P4-T30		T30			9,2
P4-T40		T40			9,2
P4-T45		T45			9,2
P4-T50		T50			9,2
P4-T55		T55			9,2
P4-T60		T60			9,6
P4-T70		T70			9,8

TORX EXTERIOR



MODELO	□	⬡	Ø	L	€
P4-E10	1/2	E10	15	38	7,2
P4-E12		E12	16		7,2
P4-E14		E14	18,5		7,2
P4-E16		E16	20		7,2
P4-E18		E18	22		7,2
P4-E20		E20	25		8,4
P4-E22		45	E22	26,5	8,8
P4-E24			E24	28,5	9,2

ARTICULADOS



MODELO	□	⬡	Ø	L	€
P4US-13M	1/2	13	20	65	22,9
P4US-14M		14	22		24,7
P4US-17M		17	26		26,9
P4US-19M		19	28		27,3



CORTOS

MODELO	□	⬡	∅	L	€
P6-17M	3/4	17	28,5	50	12,8
P6-18M		18	29,5		12,8
P6-19M		19	30		12,8
P6-20M		20	32		12,8
P6-21M		21	32		12,8
P6-22M		22	34		12,8
P6-23M		23	35	12,8	
P6-24M		24	36	12,8	
P6-25M		25	38	52	12,8
P6-26M		26	40		12,8
P6-27M		27	40		12,8
P6-28M		28	42		12,9
P6-29M		29	42		12,9
P6-30M		30	44		12,9
P6-32M		32	44	56	13,8
P6-33M		33	47		15,1
P6-35M		35	50		15,8
P6-36M		36	51		17
P6-38M		38	53		17,4
P6-41M		41	58		62
P6-42M		42	61	26,6	
P6-46M		46	67	63	29,7
P6-50M		50	71	72	37,4
P6-55M		55	77	75	44,5
P6-60M		60	84	75	54,3
P628		7/8	36	50	13,2
P630		15/16	38	50	13,2
P636		1-1/8	44	53	13,2
P642		1-5/16	50	56	14,3

CORTOS DOBLE HEXAGONO

MODELO	□	⬡	∅	L	€	
P6-17M2	3/4	17	28	50	12,8	
P6-18M2		18	29		12,8	
P6-19M2		19	30		12,8	
P6-21M2		21	32		12,8	
P6-22M2		22	34		12,8	
P6-23M2		23	35		12,8	
P6-24M2		24	36	12,8		
P6-26M2		26	40	52	12,8	
P6-27M2		27	40		12,8	
P6-28M2		28	42		12,9	
P6-29M2		29	43		12,9	
P6-30M2		30	43		12,9	
P6-32M2		32	45		56	13,8
P6-33M2		33	46	15,1		
P6-36M2		36	51	17		
P6-38M2		38	53	17,3		
P6-40M2		40	59	58		21,1
P6-41M2		41	58			24,2
P6-42M2		42	61	62	26,6	
P6-46M2		46	67		68	29,7

VASOS DE IMPACTO



LARGOS

MODELO	□	⬡	∅	L	€
P6-17ML	3/4	17	31	95	23,4
P6-19ML		19	33		23,4
P6-21ML		21	35		23,4
P6-22ML		22	37		23,4
P6-23ML		23	38		23,4
P6-24ML		24	39		23,4
P6-26ML		26	41		23,4
P6-27ML		27	43		23,4
P6-28ML		28	44		23,4
P6-29ML		29	45		23,4
P6-30ML		30	47		23,4
P6-32ML		32	49		23,4
P6-33ML		33	51		24,6
P6-35ML		35	53		25,4
P6-36ML		36	54		27,8
P6-38ML		38	57		30,2
P6-41ML		41	60		33,8
P6-46ML		46	67		42,2
P6-50ML		50	71		53



PUNTA HEXAGONAL

MODELO	□	⬡	L2	L	€
P6H-10M	3/4	10	20	100	24,6
P6H-12M		12			24,6
P6H-14M		14			24,6
P6H-17M		17			24,6
P6H-19M		19			24,6
P6H-22M		22			24,6
P6H-24M		24			25,7
P6H-27M		27			25,7



VASOS DE IMPACTO 1 Y 1-1/2

CORTOS



MODELO	□	⬡	∅	L	€
P8-21M	1"	21	38	58	22,3
P8-22M		22	39		22,3
P8-23M		23	40		22,3
P8-24M		24	40		22,3
P8-26M		26	42,5		22,3
P8-27M		27	44		22,3
P8-28M		28	45		22,8
P8-29M		29	46		22,8
P8-30M		30	48	60	22,8
P8-32M		32	51		22,8
P8-33M		33	53	62	24,7
P8-34M		34	55		24,7
P8-35M		35	54	70	24,7
P8-36M		36	56		24,7
P8-38M		38	58	26,6	
P8-41M		41	61,5	64	26,6
P8-42M		42	63		28,9
P8-46M		46	68	72	32,6
P8-50M		50	73		37,5
P8-52M		52	75	75	41,1
P8-54M		54	78		42,2
P8-55M		55	79	44,7	
P8-58M		58	85	75	50,8
P8-60M		60	87	78	55,5
P8-65M		65	93	80	62,8
P8-70M		70	98	85	78,6
P8-75M		75	104	98	104,3
P8-80M		80	109	100	115,8
P8-85M	85	115	132,9		
P8-90M	90	125	105	207,5	
P828	7/8	31	56	18,7	
P830	15/16	40	56	18,7	
P842	1-5/16	53	64	19,8	

LARGOS



MODELO	□	⬡	∅	L	€
P8-21ML	1"	21	37,5	100	33,9
P8-22ML		22	40		33,9
P8-23ML		23	41		33,9
P8-24ML		24	42		33,9
P8-26ML		26	44,5		33,9
P8-27ML		27	46		33,9
P8-28ML		28	47		33,9
P8-29ML		29	48		33,9
P8-30ML		30	50		33,9
P8-32ML		32	52		33,9
P8-33ML		33	53	105	33,9
P8-34ML		34	55		33,9
P8-35ML		35	55	120	35
P8-36ML		36	56		35
P8-38ML		38	59	125	36,1
P8-41ML		41	63		37,7
P8-42ML		42	64	38,8	
P8-46ML		46	69	43,2	
P8-50ML		50	74	48,3	
P8-52ML		52	77	54,4	
P8-54ML		54	79	63,9	
P8-55ML		55	80	65,3	
P8-58ML		58	84	72,5	
P8-60ML		60	86	87	
P8-65ML		65	93	125	95,4
P8-70ML		70	100	125	108,7

LARGOS REBAJADOS



MODELO	□	⬡	∅	L	€
P8-27MLR	1"	27	42,5	100	41,1
P8-30MLR		30	45		41,1
P8-32MLR		32	47		41,1
P8-33MLR		33	49		41,1

PUNTA HEXAGONAL

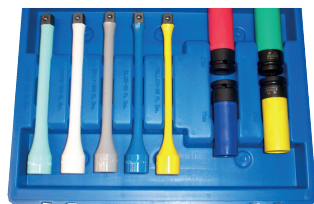


MODELO	□	⬡	L2	L	€
P8H-14M	1"	14	20	100	36,1
P8H-17M		17			36,1
P8H-19M		19			36,1
P8H-22M		22			36,1
P8H-24M		24			36,1
P8H-27M		27			36,1
P8H-28M		28			39
P8H-30M		30			50,4
P8H-32M		32			54,9

CORTOS 1-1/2"



MODELO	□	⬡	∅	L	€
P12-041M	1-1/2"	41	70	80	108,7
P12-046M		46	76	84	108,7
P12-050M		50	81	87	108,7
P12-055M		55	86	90	108,7
P12-060M		60	93	92	129,5
P12-065M		65	97	95	137,2
P12-070M		70	105	100	170,2
P12-075M		75	110	103	181,2
P12-080M		80	116	110	219,5
P12-085M		85	125	118	236,1
P12-090M		90	130	118	252,4
P12-095M		95	137	118	289,8
P12-100M		100	140	125	332,5
P12-105M		105	150	125	374,3
P12-110M		110	156	125	411,7
P12-115M		115	160	135	458,9
P12-120M	120	168	135	483	



KIT BARRAS DE TORSIÓN Y VASOS

MODELO	□	COMPOSICIÓN	€
KT-409	1/2	Vasos 17, 19, 21, 22 mm Barras 90, 110, 135, 160, 190 Nm	150,3
68221G07		Barra de torsión 90 Nm Amarillo	18,7
68221L07		Barra de torsión 110 Nm Azul	18,7
68221M07		Barra de torsión 135 Nm Gris	18,7
68221P07		Barra de torsión 160 Nm Blanca	18,7
68221R07		Barra de torsión 190 Nm Agua	18,7



KIT VASOS LARGOS REBAJADOS CON FUNDA Y TAPÓN DE PLÁSTICO

MODELO	□	◇	∅	L	€
KP-403	1/2	Composición kit: 17 - 19 - 21		85	36,1
P4-17MLRP		17	26,7		11,4
P4-19MLRP		19	28,7		12,7
P4-21MLRP		21	30,7		13,8
P4-22MLRP		22	32,5		14,5



KIT VASOS TORX MACHO

MODELO	□	COMPOSICIÓN	€
P4TK	1/2	T20-T25-T27-T30-T40-T45 T47-T50-T55-T60-T70	87,8



KIT VASOS LARGOS

MODELO	□	COMPOSICIÓN	€
K-804ML	1"	27 - 30 -32 - 33 (ML)	137,2



KIT VASOS CORTOS

MODELO	□	COMPOSICIÓN	€
81940A	1/2	11- 12- 13- 14- 16- 17- 19- 21- 22	41,7



KIT VASOS ALLEN

MODELO	□	COMPOSICIÓN	€
P4HK	1/2	4 -5 -6 - 8 - 10 - 12 - 14 - 17 - 19	78,5



KIT EXTRACTOR TUERCAS ANTIRROBO

MODELO	□	VASO EXTRACTOR	€
KE-407	1/2	17 - 18,5 - 20 - 21,5 - 23 - 24,5 - 26	97,7
69782507		17 mm	13,8
69782510		18,5 mm	13,8
69782513		20 mm	13,8
69782516		21,5 mm	13,8
69782520		23 mm	13,8
69782523		24,5 mm	13,8
69782526		26 mm	14,9



KIT VASOS CORTOS

MODELO	□	COMPOSICIÓN	€
P4-17KIT	1/2	17 vasos hex. 9-25, articulación y alargadera 125-250 mm	159,3
P6-17KIT	3/4	17 vasos hex. 22-50, articulación y alargadera 175-200 mm	395,1



KIT VASOS ALLEN

MODELO	□	COMPOSICIÓN	€
P3HK	3/8	4 -5 -6 - 7 - 8 - 10 - 12	41,8