

KANCA
DESIGN • FORGE • SAFETY

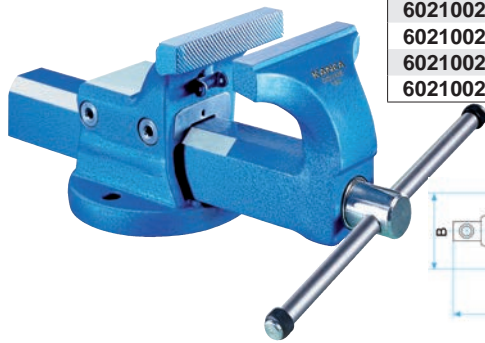
Tornillo de banco FORTISSIMO

Tornillo de banco paralelo. Forjado todo acero (Acero CF45).

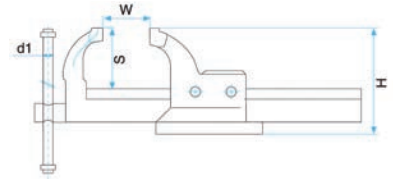
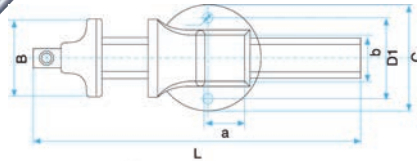
Mordazas y yunque endurecidos por inducción (HRC 52-58).

El sistema de alineación de las bocas ajustables garantiza un apriete de precisión. Gran capacidad de abertura.

Base del yunque pulida. Equipado con fijaciones para mordazas desmontables para tubos.

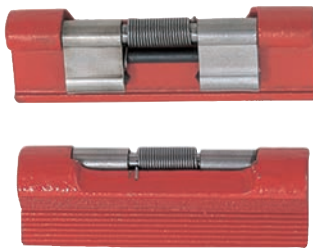


| Artículo | Precio € | Boca mm | Abertura máxima mm | -L- total mm | Diámetro base mm | Base yunque mm | Kg. | Cod. barras 8695544... | |
|-------------|----------|---------|--------------------|--------------|------------------|----------------|------|------------------------|---|
| 60210020100 | 168,20 | 100 | 125 | 308 | 120,0 | 38x52 | 5,2 | 210019 | 1 |
| 60210020125 | 210,30 | 125 | 160 | 388 | 150,0 | 50x70 | 9,3 | 210033 | 1 |
| 60210020150 | 294,40 | 150 | 190 | 480 | 179,6 | 68x84 | 18,5 | 210057 | 1 |
| 60210020175 | 363,30 | 175 | 205 | 520 | 209,6 | 73x91 | 25,0 | 210064 | 1 |

**Mordaza pivotante para tubos**

Mordaza abatible para sujetar tubos, con tres puntos de contacto. Forjada y endurecida (HRC 48.50).

Se precisa 1 pieza. Apta para tornillos de banco FORTISSIMO.

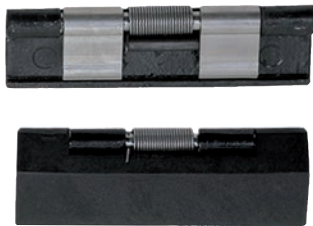


| Artículo | Precio € | Medida mm | Cod. barras 8695544... | |
|-------------|----------|-----------|------------------------|---|
| 66002070125 | 47,10 | 125 | 210279 | 1 |
| 66002070150 | 56,95 | 150 | 920390 | 1 |
| 66002070175 | 61,00 | 175 | 920482 | 1 |

Mordaza para piezas delicadas

Mordaza de protección de plástico, para sujetar piezas delicadas. Posición de reposo abatiéndola hacia abajo.

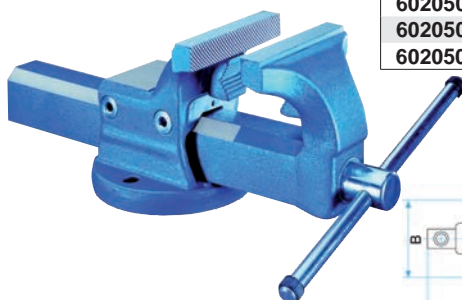
Se precisan 2 piezas. Apta para tornillos de banco FORTISSIMO.



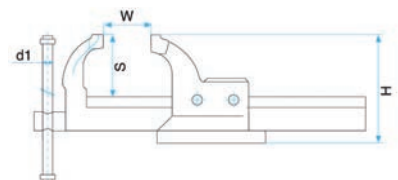
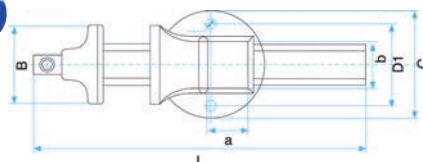
| Artículo | Precio € | Medida mm | Cod. barras 8695544... | |
|-------------|----------|-----------|------------------------|---|
| 66002080125 | 40,70 | 125 | 920680 | 1 |
| 66002080150 | 44,75 | 150 | 920703 | 1 |
| 66002080175 | 48,80 | 175 | 920710 | 1 |

Tornillo de banco FORTISSIMOFIX

Mismas características que el FORTISSIMO, pero con mordazas dentadas soldadas, para sujetar tubos.



| Artículo | Precio € | Boca mm | Abertura máxima mm | -L- total mm | Diámetro base mm | Base yunque mm | Kg. | Cod. barras 8695544... | |
|-------------|----------|---------|--------------------|--------------|------------------|----------------|------|------------------------|---|
| 60205020100 | 177,80 | 100 | 125 | 308 | 120,0 | 38x52 | 5,2 | 205015 | 1 |
| 60205020125 | 225,80 | 125 | 160 | 388 | 150,0 | 50x70 | 9,3 | 205039 | 1 |
| 60205020150 | 312,20 | 150 | 190 | 480 | 179,6 | 68x84 | 18,5 | 205053 | 1 |
| 60205020175 | 383,70 | 175 | 205 | 520 | 209,6 | 73x91 | 25,0 | 205060 | 1 |



Base giratoria para FORTISSIMO y FORTISSIMOFIX

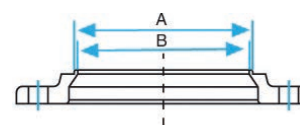
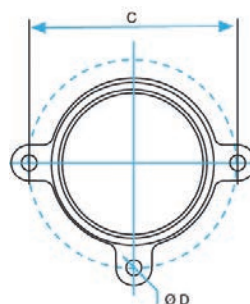
Apta para los modelos FORTISSIMO Y FORTISSIMOFIX.

Forjada. Rotación sinfín variable de 0° a 360°. Bloqueo por maneta de plástico con perno roscado.

Apta también para otras marcas de tornillos de banco.



| Artículo | Precio € | Medidas mm | A | B | C | D | Kg. | Cod. barras 8695544... | |
|-------------|----------|------------|-----|-----|-----|------|-----|------------------------|---|
| 66002020100 | 67,89 | 100 | 107 | 103 | 150 | 11,5 | 0,8 | 921250 | 1 |
| 66002020125 | 78,38 | 125 | 135 | 129 | 185 | 13,5 | 1,3 | 921267 | 1 |
| 66002020150 | 90,93 | 150 | 161 | 154 | 225 | 16,0 | 2,0 | 921281 | 1 |
| 66002020175 | 96,29 | 175 | 189 | 181 | 250 | 17,5 | 2,6 | 921298 | 1 |



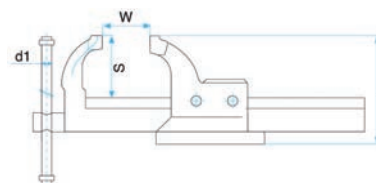
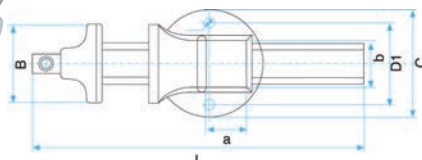
Tornillo de banco KANEX

Tornillo de banco paralelo. Forjado todo acero (acero CF45).

Mordazas endurecidas por inducción (HRC 52-58). Base yunque endurecida y pintada.



| Artículo | Precio € | Boca mm | Abertura máxima mm | -L- total mm | Diámetro base mm | Base yunque mm | Kg. | Cod. barras 8695544... | |
|-------------|----------|---------|--------------------|--------------|------------------|----------------|------|------------------------|---|
| 60210150125 | 146,10 | 125 | 160 | 340 | 145 | 48x70 | 8,8 | 203035 | 1 |
| 60210150150 | 223,90 | 150 | 190 | 420 | 175 | 60x75 | 17,0 | 203059 | 1 |



Base giratoria para KANEX

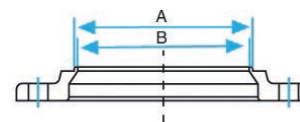
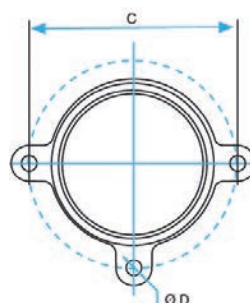
Apta para el modelo KANEX.

Forjada. Rotación sinfín variable de 0° a 360°. Bloqueo por barra con perno roscado.

Apta también para otras marcas de tornillos de bancos.



| Artículo | Precio € | Medidas mm | A | B | C | D | Kg. | Cod. barras 8695544... | |
|-------------|----------|------------|-----|-----|-----|------|-----|------------------------|---|
| 66010150125 | 51,20 | 125 | 107 | 103 | 150 | 11,5 | 0,8 | 282030 | 1 |
| 66010150150 | 58,70 | 150 | 135 | 129 | 185 | 13,5 | 1,3 | 283037 | 1 |

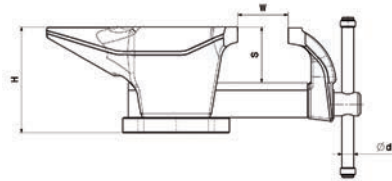
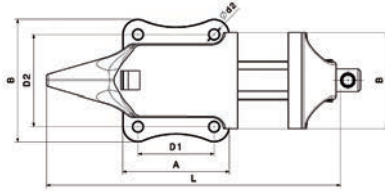


Yunque + tornillo de banco ANVILLO

Forjado. Base de yunque y mordazas endurecidas, 54-62 HRC, y pulidas.



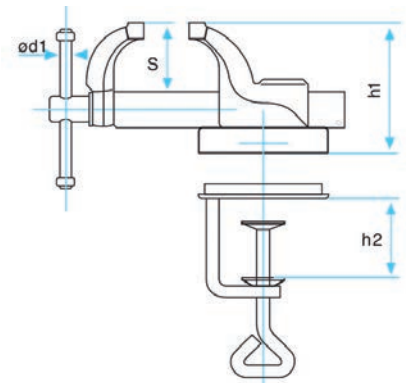
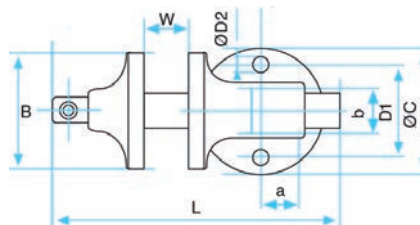
| Artículo | Precio € | Boca mm | Abertura máxima mm | -L- total mm | Base yunque mm | Kg. | Cod. barras 8695544... | |
|-------------|----------|---------|--------------------|--------------|----------------|------|------------------------|---|
| 61602010125 | 368,00 | 125 | 100 | 450 | 140x160 | 17,0 | 219036 | 1 |

**Tornillo de banco ligero**

Base giratoria y palomilla de sujeción a banco. Acero forjado. Para el profesional y el artesano. Para trabajos de precisión en talleres mecánicos y de electrónica. Mordazas y yunque endurecidas.



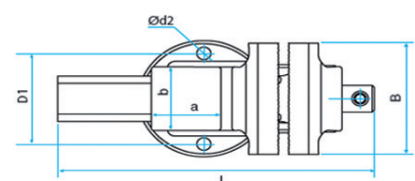
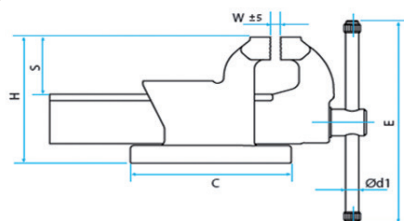
| Artículo | Precio € | Boca mm | Abertura máxima mm | -L- total mm | Base yunque mm | Para bancos | Kg. | Cod. barras 8695544... | |
|-------------|----------|---------|--------------------|--------------|----------------|-------------|-----|------------------------|---|
| 60210250075 | 96,20 | 75 | 45 | 143 | 25x28 | 45 | 1,8 | 201031 | 1 |

**Tornillo de banco CASTILLO**

Fundición de hierro dúctil de alta resistencia a la tracción y a impactos. Mordaza y yunque endurecidos por inducción. Base del yunque pulida. Tuerca de acero forjado reemplazable.



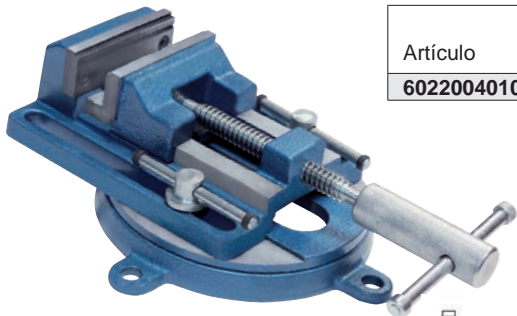
| Artículo | Precio € | Boca mm | Abertura máxima mm | -L- total mm | Base yunque mm | Kg. | Cod. barras 8695544... | |
|-------------|----------|---------|--------------------|--------------|----------------|------|------------------------|---|
| 60210300125 | 114,08 | 125 | 150 | 316 | 69,5x71 | 9,15 | 203028 | 1 |
| 60210300150 | 161,53 | 150 | 170 | 388 | 95x91 | 16,0 | 203042 | 1 |



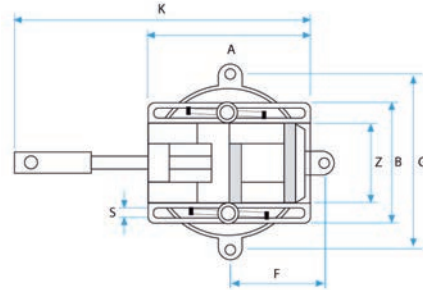
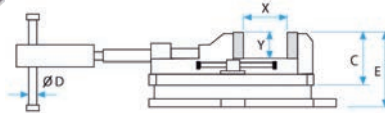
Mordaza giratoria para taladro DRILLO

Ergonómica y de mayor eficiencia por el sistema de rotación de 360°.

Mordaza prismática para la sujeción de redondos en horizontal y vertical. Deslizamiento sobre la base de 160 mm máx.



| Artículo | Precio € | Z | X | Y | G | A | Kg. | Cod. barras 8695544... | |
|-------------|----------|-----|-----|------|-----|-----|-----|------------------------|---|
| 60220040100 | 213,56 | 100 | 100 | 32,5 | 220 | 193 | 7,8 | 219609 | 1 |



Mordaza para taladro

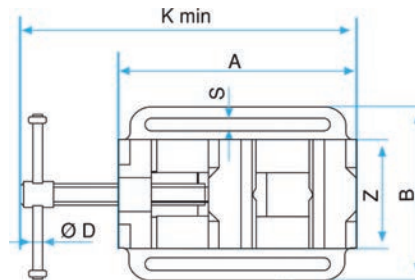
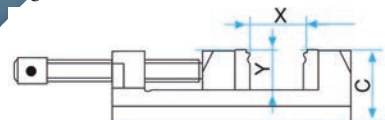
Diseño robusto y resistente que la hace ideal para la mayoría de operaciones de taladrado, roscado y escariado.

Cuerpo y partes móviles de hierro fundido. Bocas de acero aleado endurecido, pulidas.

Mordaza prismática para la sujeción de redondos en horizontal y vertical.



| Artículo | Precio € | Boca mm | Abertura máxima mm | Altura útil mm | -L- total mm | Base mm | Kg. | Cod. barras 8695544... | |
|-------------|----------|---------|--------------------|----------------|--------------|---------|-------|------------------------|---|
| 60220050080 | 90,23 | 80 | 80 | 32,5 | 356,5 | 172x137 | 4,5 | 220025 | 1 |
| 60220050100 | 103,97 | 100 | 100 | 32,5 | 398,5 | 194x157 | 5,35 | 220032 | 1 |
| 60220050125 | 136,70 | 125 | 125 | 32,5 | 454,5 | 225x186 | 7,94 | 220049 | 1 |
| 60220050150 | 180,96 | 150 | 200 | 47,0 | 608,5 | 302x213 | 11,70 | 220063 | 1 |



Cortavarillas

Cabeza de corte forjada y endurecida a 54-58 HRC.

Mangos tubulares con empuñadura ergonómica.

NOVEDAD

| Artículo | Precio € | -L- mm | -L- pulgadas | Capacidad de corte N/mm2 750 - 19 HRC acero dulce | Capacidad de corte N/mm2 1.260 - 40 HRC acero medio/duro | Kg. | Cod. barras 8695544... | |
|-------------|----------|--------|--------------|---|--|-----|------------------------|---|
| 60601040007 | 52,07 | 460 | 18 | 7,0 | 6,0 | 1,6 | 451047 | 5 |
| 60601040010 | 68,95 | 660 | 26 | 10,0 | 8,0 | 2,3 | 451016 | 5 |
| 60601040012 | 81,76 | 830 | 32 | 12,0 | 10,0 | 5,1 | 961294 | 5 |
| 60601040014 | 89,40 | 1.070 | 42 | 14,0 | 10,0 | 6,1 | 451030 | 5 |



Juego recambio cabeza de corte para cortavarillas

Cuchillas de acero SAE 9260 - 50CrV4, endurecido 54-58 HRC.

Cabezal y tornillos de acero endurecido 40-44 HRC.

NOVEDAD



| Artículo | Precio € | Para cortavarillas mm | Cod. barras 8695544... | |
|-------------|----------|-----------------------|------------------------|---|
| 10601010001 | 27,10 | 460 | 960105 | 1 |
| 10601010033 | 34,36 | 660 | 960167 | 1 |
| 10601010037 | 36,00 | 830 | 960174 | 1 |
| 10601010041 | 38,46 | 1.070 | 960259 | 1 |

